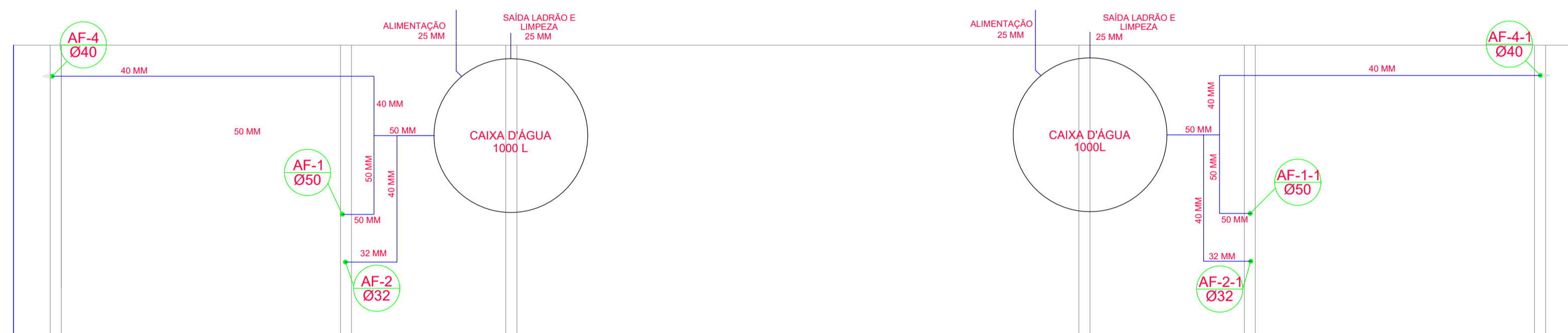
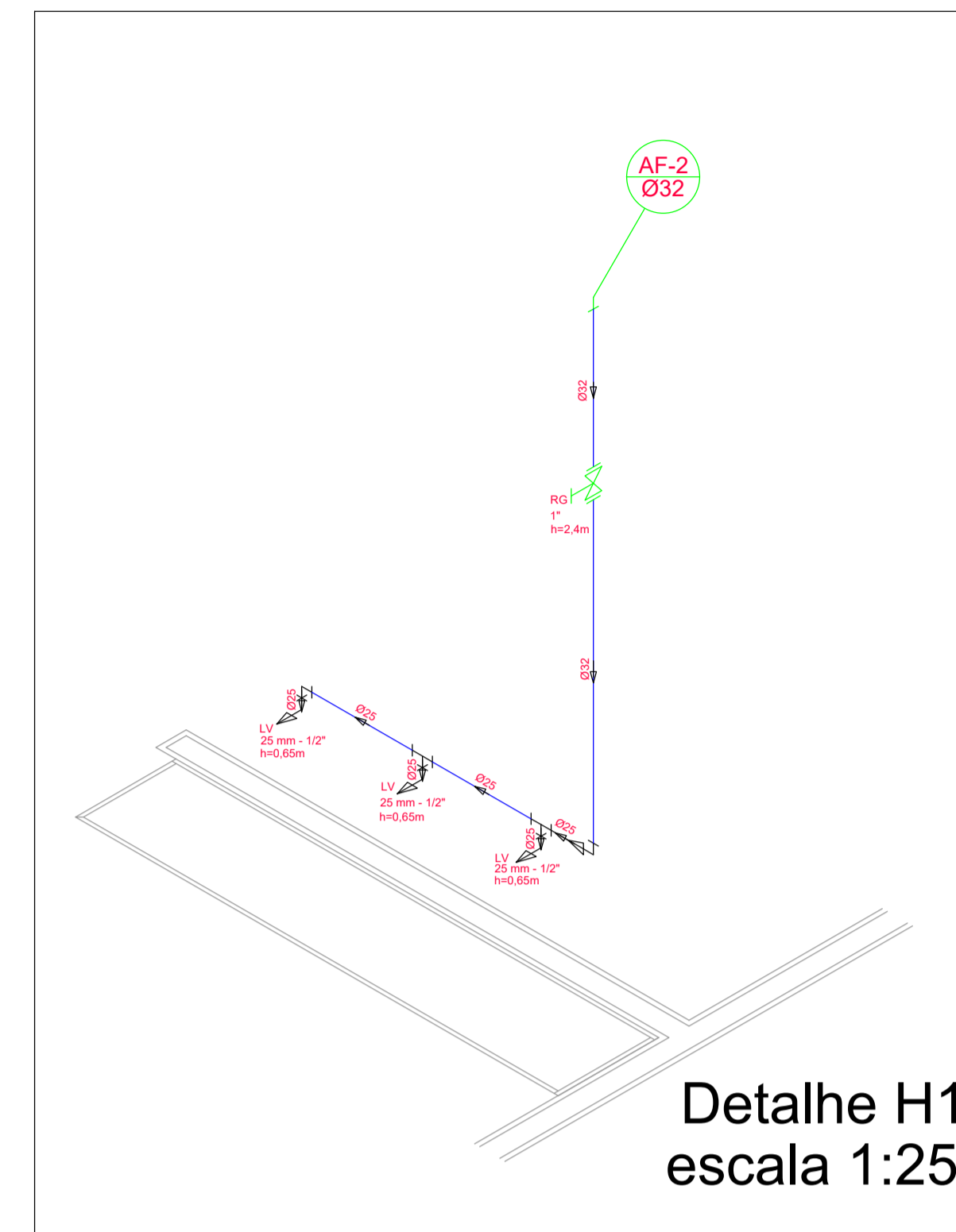


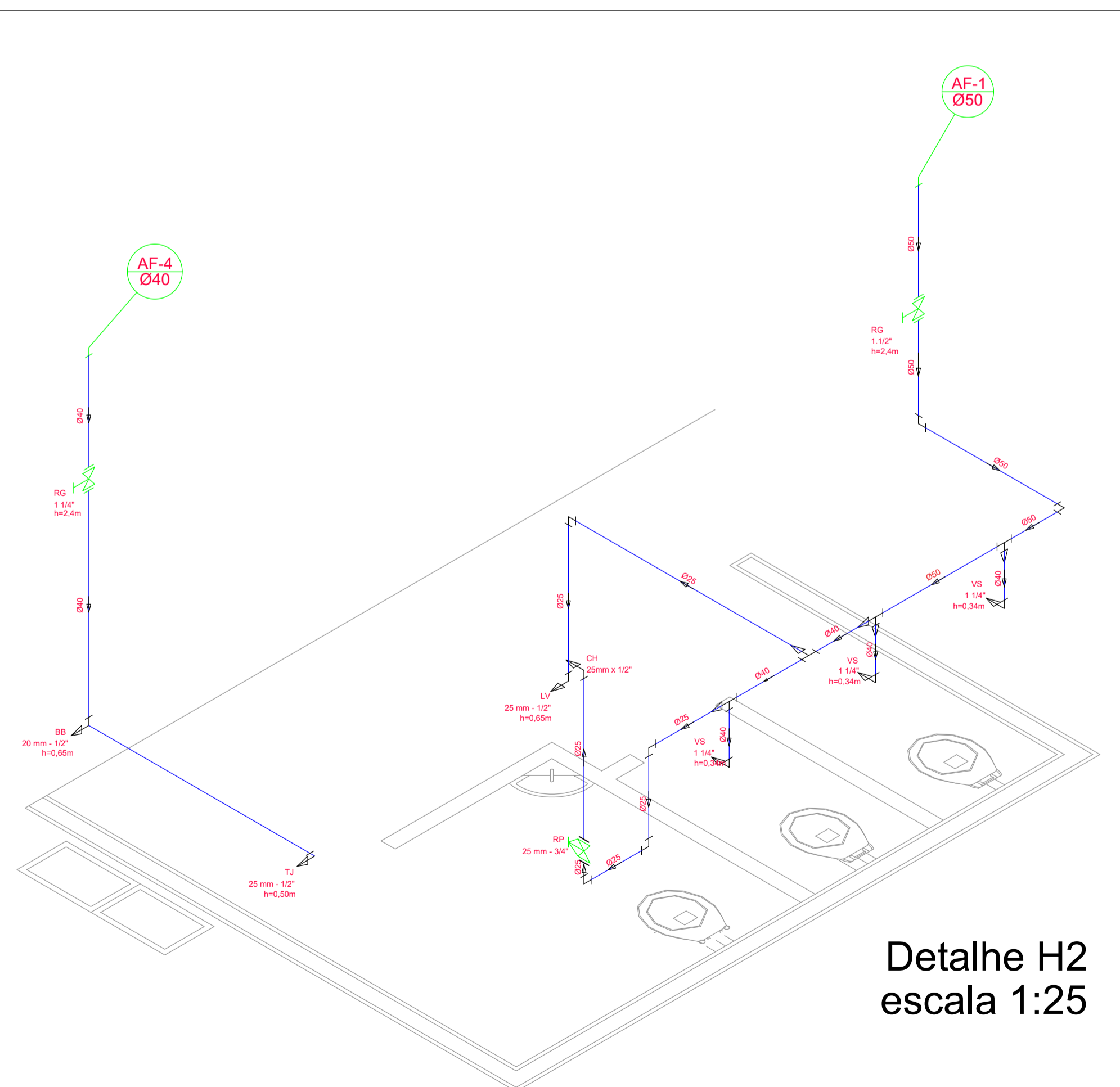
Planta Térreo
escala 1:50



Planta sobre Laje
escala 1:50



Detalhe H1
escala 1:25



Detalhe H2
escala 1:25

Legenda

- RG - Registro bruto gaveta com PVC soldável
- RP - Registro de Pressão com PVC soldável
- RG - Registro de gaveta c/canopla cromada c/PVC soldável
- CH - PONTO DO CHUVEIRO
- LV - PONTO LAVATÓRIO DE BANCADA
- TJ - PONTO TORNEIRA DE JARDIM
- BB - PONTO BEBEDOURO
- VS - PONTO VASO SANITÁRIO

Lista de Materiais

Aparelho	
Torneira de jardim	25mm x 1/2"
Chuveiro	25mm x 1/2"
Torneira de lavatório	25 mm - 1/2"
Vaso Sanitário p/ Válvula de Descarga de 1 1/4"	40mm - 1 1/2"
Metals	
Registro de gaveta bruto ABNT	3/4"
	1.1/2"
Registro de gaveta c/ canopla cromada	1.1/2"
	1 1/4"
	1"
	3/4"
Registro de pressão c/ canopla cromada	3/4"
PVC Acessórios	
Engate flexível plástico	1/2 - 30cm
PVC misto soldável	
Luva soldável c/ rosca	25 mm - 3/4"
PVC rígido soldável	
Adapt sold curto c/bolsa-rosca p registro	40 mm - 1 1/4"
	25 mm - 3/4"
	32 mm - 1"
	50 mm - 1.1/2"
Bucha de redução sold. curta	50 mm - 40 mm
Bucha de redução sold. longa	40 mm - 25 mm
Joelho 90° soldável	25 mm
	32 mm
	50 mm
Joelho de redução 90 soldável	32 mm - 25 mm
Luva soldável	32 mm
Luva redção soldável	40 mm - 32 mm
	50 mm - 40 mm
Tubos	
	20 mm
	25 mm
	32 mm
	40 mm
	50 mm
Tê 90 soldável	25 mm
	40 mm
	50 mm
Tê de redução 90 soldável	32 mm - 25 mm
	50 mm - 40 mm
União soldável	
	20 mm
	50 mm
Flange para caixa dagua	25 mm
	50 mm
PVC soldável azul c/ bucha latão	
Joelho 90° soldável com bucha de latão	40 mm - 1 1/4"
Joelho de redução 90° soldável com bucha de latão	25 mm - 1/2"

PROJETO PADRÃO - FNDE

MUNICÍPIO - UF: CAJATI-SP

PROPRIETÁRIO: PREFEITURA MUNICIPAL DE CAJATI

ENDEREÇO: ESTRADA TAKASHI FUKUDA, S/N - BAIRRO ABÓBORA - 11950-000



QUADRA COBERTA COM PALCO

BAIRRO ABÓBORA

COORDENAÇÃO Secretaria de Obras e Mobilidade Urbana	PLANTA BAIXA - ÁGUA FRIA E DETALHAMENTO DAS TUBULAÇÕES.		HID
	REVISÃO BTS ENGENHARIA	ESCALA INDICADAS DATA EMISSÃO OUTUBRO/2024	