

1. CAMADA DE C.B.U.Q. - 0,035 m

2. IMPRIMAÇÃO BETUMINOSA LIGANTE

3. IMPRIMAÇÃO BETUMINOSA IMPERMEABILIZANTE

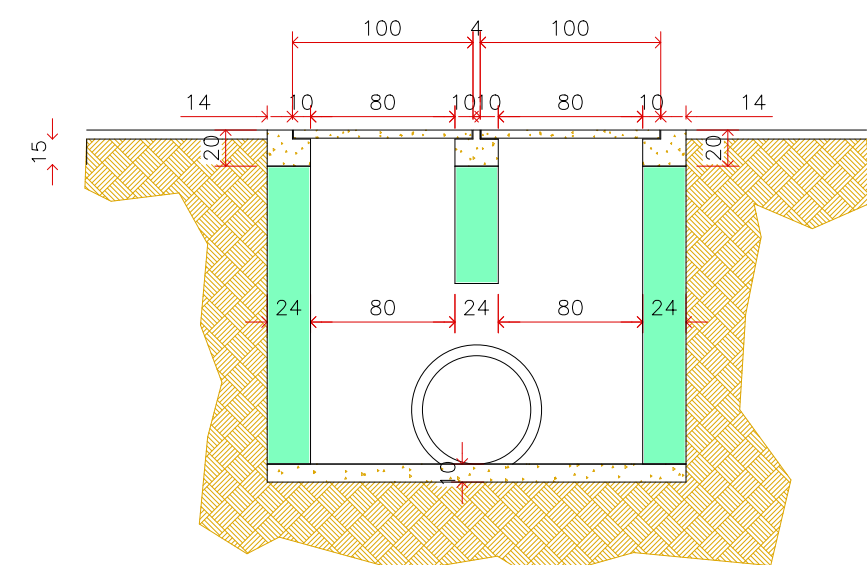
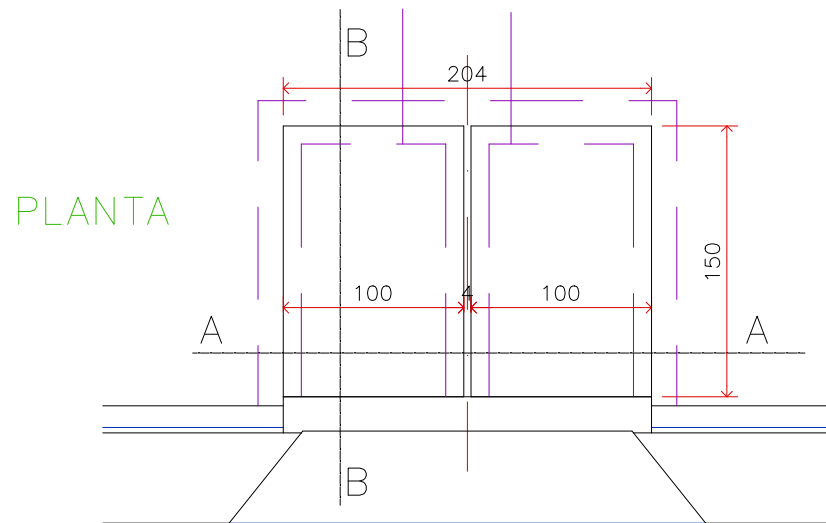
4. BASE DE BRITA GRADUADA SIMPLES - 0,15 m

5. REFORÇO DO SUB-LEITO - 0,20 m

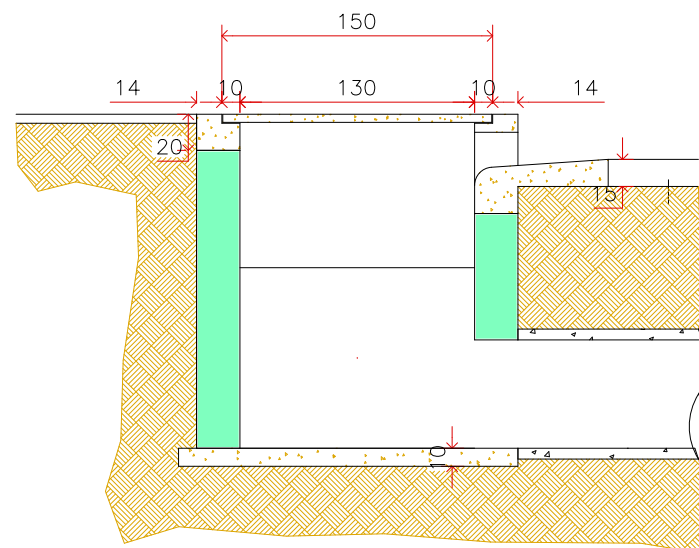
6. SUB-LEITO

PERFIL TIPO DO PAVIMENTO

Boca de Lobo Dupla c/ Tampa de Concreto



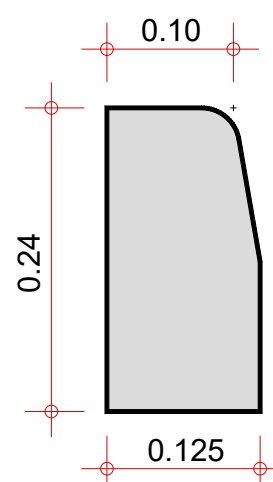
CORTE A - A



SISTEMA DE DRENAGEM

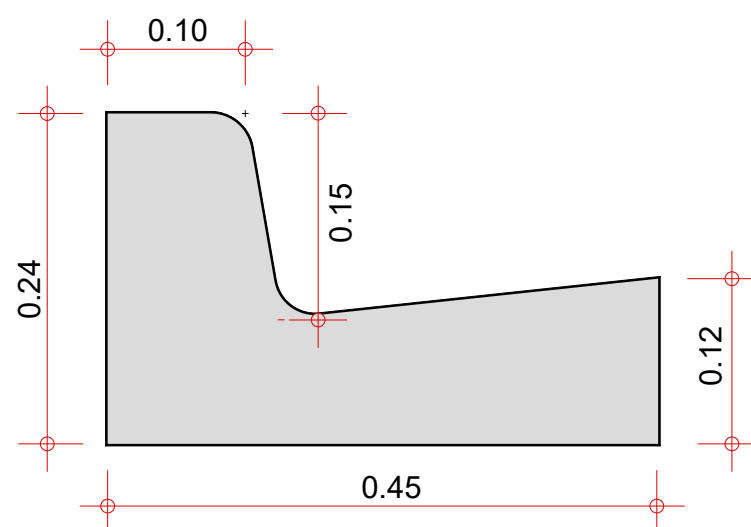
GUIA PRÉ FABRICADA

S/ESCALA



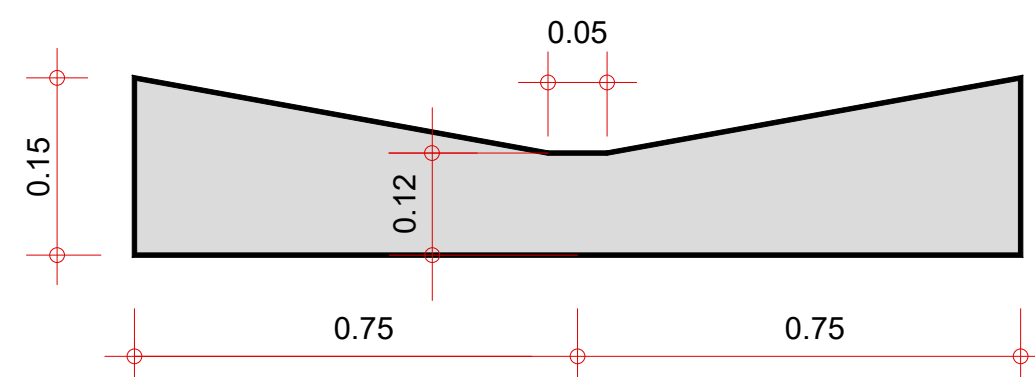
GUIA EXTRUSADA

S/ESCALA



SARJETÃO

S/ESCALA



DRENAGEM	
RUA HUM	
TUBO CONCRETO Ø 60CM ==> 184,05 m	
BOCA DE LOBO DUPLA ==> 10 un.	
BOCA DE LOBO TRIPLA ==> 01 un.	
B. L. EXIST. A REFORMAR ==> 03 un.	
GUIA E SARJETA ==> 1.302,58m	
SARJETÃO ==> 14,95m	
	- PAVIMENTAÇÃO ASFÁLTICA TRECHO 1.
	- PAVIMENTAÇÃO ASFÁLTICA TRECHO 2.
	- PAVIMENTAÇÃO ASFÁLTICA TRECHO 3.
	- PAVIMENTAÇÃO ASFÁLTICA TRECHO 4.
	- DRENAGEM EXISTENTE
	- B. L. TRIPLA A EXECUTAR
	- BOCA DE LOBO DUPLA A EXECUTAR
	- BOCA DE LOBO DUPLA EXISTENTE
	- CX EXISTENTE- REFORMAR
	- TUBO Ø 0,40m
	- TUBO Ø 0,60m

PAVIMENTAÇÃO ASFÁLTICA:

RUA HUM

TRECHO 1.

- COMPR.: 456,36m x LARG.: 5,94m - ÁREA: 2710,48m²

TRECHO 2.

- COMPR.: 45,99,00m x LARG.: 6,06m - ÁREA: 278,70m²

TRECHO 3.

- COMPR.: 81,15m x LARG.: 7,42m - ÁREA: 602,13m²

TRECHO 4.

- COMPR.: ÁREA: 418,30 m²

ÁREA TOTAL ==>4.009,61 m²

PAVIMENTAÇÃO ASFÁLTICA E SERVIÇOS COMPLEMENTARES

Proprietário: PREFEITURA MUNICIPAL DE CAJATI

Localização: RUA HUM - VILA TATU - CAJATI/SP

Obras: PAVIMENTAÇÃO ASFÁLTICA E OBRAS COMPLEMENTARES

Autoria do projeto: SILVERIO DOMINGUES

Responsável técnico: SILVERIO DOMINGUES

Referência:



Assinatura
autor e responsável técnico
SILVERIO DOMINGUES
Eng. Civil - CREA 50612855/57

ESCALA:
S/ ESCALA

REVISÃO:
REVISÃO 01-2023 (21-03-2023)

FOLHA:
02/02