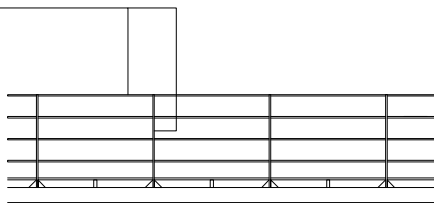
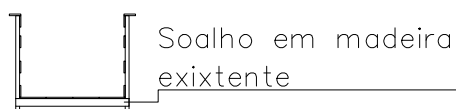


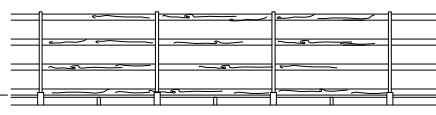
Tubo em aço metalon Ø de 63,50 mm e= 3mm
para corrimão e montantes



Corrimão e guarda corpo
em madeira existente

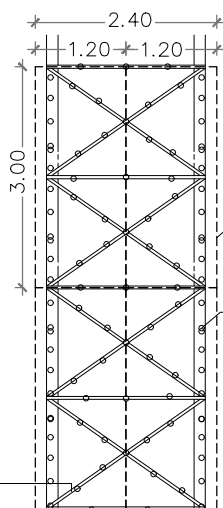


Corte transversal



Corte longitudinal

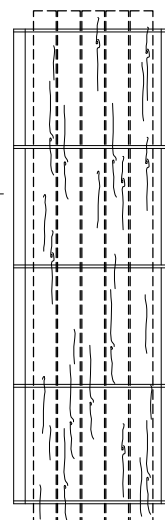
Soalho em madeira existente



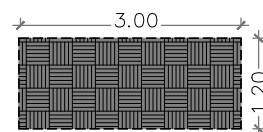
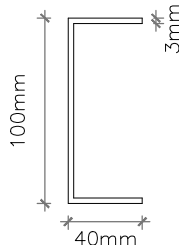
Chapa de aço xadrez

Pontos de soldagem

Perfil U em
aço ASTM-A36
para reforço e fixação das chapas



Perfil U em aço ASTM-A36
100 x 40 mm e= 3mm



Chapa de aço xadrez
1,20 x 3,00m e= 3mm

DESENHISTA

TOM FERNANDO CLAUDINO
TÉC. EDIFICAÇÕES
CFT: 44548837850

RESPONSÁVEL TÉCNICO PELA EXECUÇÃO DA OBRA

BARBARA TAEKO DA SILVA SIOIA
ENGENHEIRA CIVIL
CREA/SP: 5070673435



PROJETO:

MANUTENÇÃO DAS PONTES DE BALANÇO EM DIVERSOS
LOCAIS DO MUNICÍPIO DE CAJATI.

DATA

02/2023

CLIENTE:

PREFEITURA MUNICIPAL DE CAJATI - SP

ESCALA:
S/E