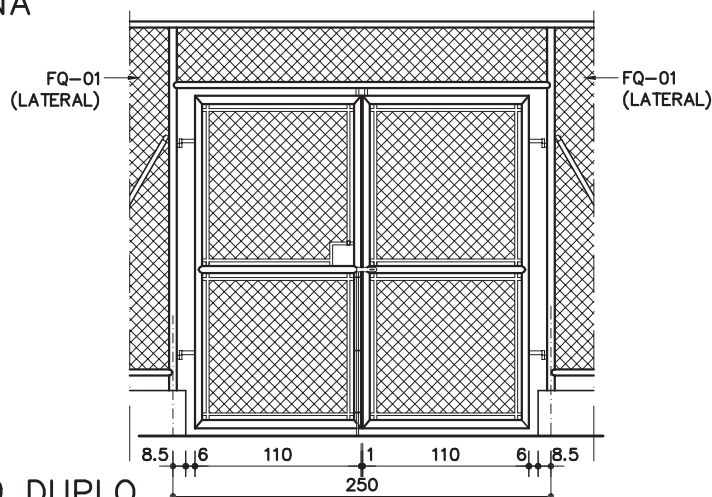


VISTA EXTERNA

ESC. 1:25



EXEMPLO DE PT-29 DUPLO

ESC. 1:50

PT-29

Portão de
tela para
quadra

Revisão 4
Data 18/09/09

Página

1/3

Código de listagem

1601064



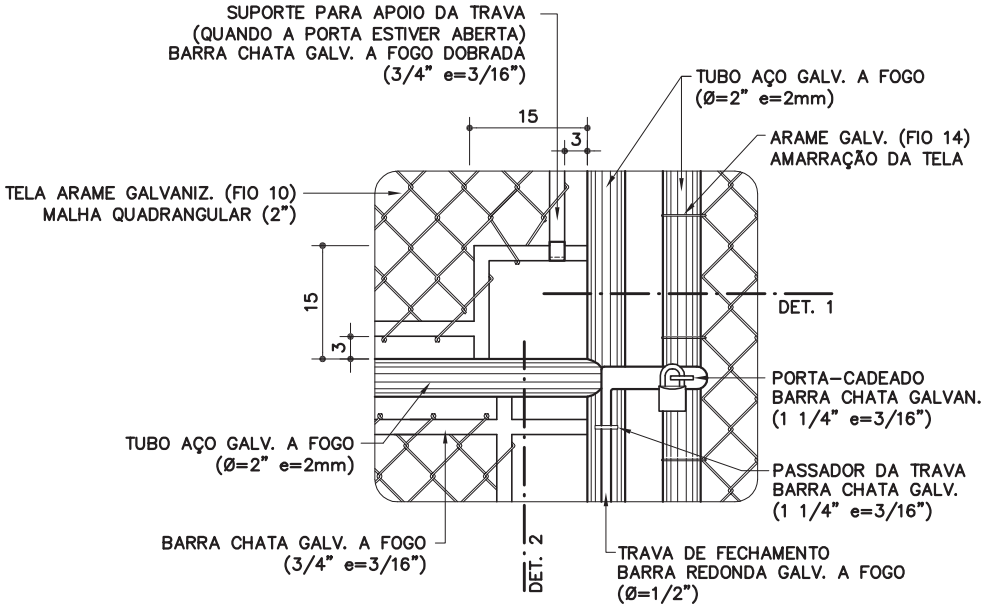
Atenção

Preserve a escala
Quando for imprimir, use
folhas A4 e desabilite a
função "Fit to paper"

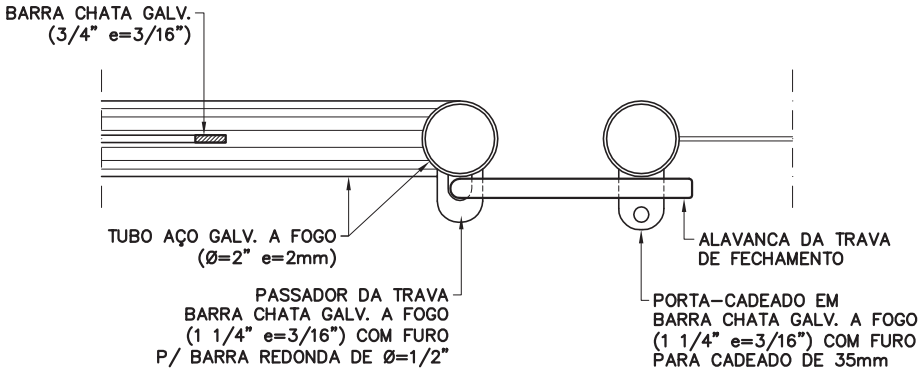
Respeite o Meio Ambiente.
Imprima somente o ne-
cessário

PT-29

Portão de tela para quadra



DETALHE DA TRAVA DE FECHAMENTO
ESC. 1:10



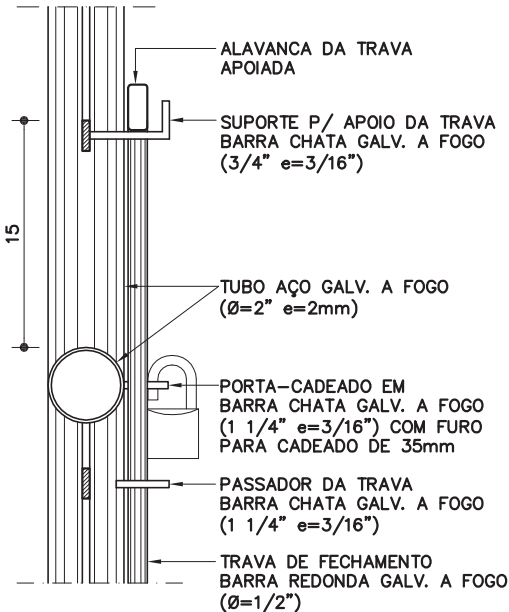
Revisão 4
Data 18/09/09

Página
2/3

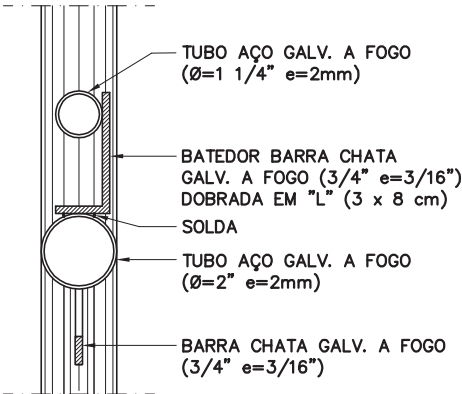
Código de listagem

1601064

DETALHE 1
ESC. 1:5



DETALHE 2
ESC. 1:5



DETALHE DO BATEDOR
ESC. 1:5

Atenção
Preserve a escala
Quando for imprimir, use folhas A4 e desabilite a função "Fit to paper"

Respeite o Meio Ambiente.
Imprima somente o necessário

DESCRIÇÃO

Constituintes

- Portão:
 - Quadros estruturais em tubo de aço galvanizado a fogo, tipo industrial ($\emptyset=2"$ e=2mm);
 - Requadros para fixação da tela em barra chata galvanizada a fogo ($3/4"$ e=3/16");
 - Batedor em barra chata galvanizada a fogo ($3/4"$ e=3/16");
 - Trava de fechamento em barra redonda galvanizada a fogo ($\emptyset=1/2"$) com passadores em barra chata galvanizada a fogo ($1\ 1/4"$ e=3/16") e suporte de apoio em barra chata galvanizada a fogo ($3/4"$ e=3/16") e dobrada;
 - Porta-cadeado em barra chata galvanizada ($1\ 1/4"$ e=3/16");
 - Tela de arame galvanizado (fio 10 = 3,4mm) em malha quadrangular com espaçamento de 2".
- Bandeira:
 - Travamento horizontal, em tubo de aço galvanizado a fogo, tipo industrial ($\emptyset=1\ 1/4"$ e=2mm);
 - Tela de arame galvanizado (fio 10 = 3,4mm) em malha quadrangular com espaçamento de 2" e acabamento das pontas tipo "standard" (dobradas);
 - Arame galvanizado (fio 14 = 2,11mm) para amarração da tela.
- Galvanização a frio nos pontos de solda e corte.

Acessórios

- Dobradiça cilíndrica $\emptyset=5/8"$ (2 unidades para cada folha de portão);
- Cadeado de latão maciço de 35mm, com dupla trava (1 unidade).

Acabamentos

- Partes metálicas (exceto telas):
 - Pintura com tinta grafite sobre fundo para galvanizados.

APLICAÇÃO

- Em fechamento de quadras (uso em conjunto com o componente FQ-01 LATERAL, FQ-05 ou FQ-06).

EXECUÇÃO

- A fixação do travamento horizontal aos montantes deverá ser por meio de solda elétrica em cordões corridos por toda a extensão da superfície de contato.
- Todos os locais onde houver ponto de solda e/ou corte, devem estar isentos de rebarbas, poeira, gordura, graxa, sabão, ferrugem ou qualquer outro contaminante (recomenda-se limpeza mecânica com lixa de aço ou jato abrasivo grau 2) para receber 1 demão, a pincel, de galvanização a frio (tratamento anticorrosivo composto de zinco).
- Tela:
 - No portão: deverá ser esticada, transpassada e amarrada no requadro do portão;
 - Na bandeira: deverá ser esticada e amarrada nos tubos, em toda a malha, com arame galvanizado (fio 14), rebatido nas pontas pelo lado de fora do alambrado;
 - Antes da aplicação de fundo para galvanizados, toda superfície metálica deve estar, completamente, limpa, seca e desengraxada.

FICHAS DE REFERÊNCIA

Catálogo de Componentes

- | | | |
|-------|-------|---|
| Ficha | FQ-01 | Fechamento para quadra de esportes |
| Ficha | FQ-05 | Alambrado para quadra coberta térrea - broca |
| Ficha | FQ-06 | Alambrado para quadra coberta térrea - sapata |

Catálogo de Serviços

- | | | |
|-------|--------|---------------|
| Ficha | S14 | Pintura |
| Ficha | S14.10 | Tinta grafite |
| Ficha | S14.17 | Galvanização |

RECEBIMENTO

- O serviço pode ser recebido se atendidas todas as condições de projeto, fornecimento de materiais e execução.
- Tubos e chapas: deverão ser, necessariamente, galvanizados a fogo e apresentar as bitolas indicadas.
- Verificar a não ocorrência de rebarbas e pontos de solda mal batidos.
- Verificar o tratamento dos pontos de solda e corte com galvanização a frio.
- Verificar o estiramento e a amarração das telas, que não devem apresentar pontos abaulados ou soltos.
- Não serão aceitas peças empenadas, desniveladas, fora de prumo ou de esquadro.
- Em posição semi-aberta, a folha do portão deverá permanecer parada, caso contrário, será sinal evidente de desvio de prumo.
- Verificar o tratamento com fundo para galvanizados e o acabamento, atentando para que não apresente falhas na pintura ou quaisquer defeitos decorrentes do manuseio.
- O funcionamento da porta deverá ser verificado após a completa secagem da pintura e subsequente lubrificação, não podendo apresentar jogo causado por folgas.

SERVIÇOS INCLUÍDOS NOS PREÇOS

- Portão com todos os seus constituintes e acessórios, inclusive galvanização a frio.
- Pintura com tinta grafite sobre fundo para galvanizados (exceto telas).
- Lubrificação das partes móveis.

CRITÉRIOS DE MEDIÇÃO

- m² — por metro quadrado executado, medido no plano vertical.

Componentes

PT-29

Portão de tela para quadra

Revisão	4
Data	18/09/09

Página

3/3

Código de listagem

1601064



Atenção

Preserve a escala
Quando for imprimir, use folhas A4 e desabilite a função "Fit to paper"

Respeite o Meio Ambiente.
Imprima somente o necessário

FDE FUNDAÇÃO PARA O DESENVOLVIMENTO DA EDUCAÇÃO

