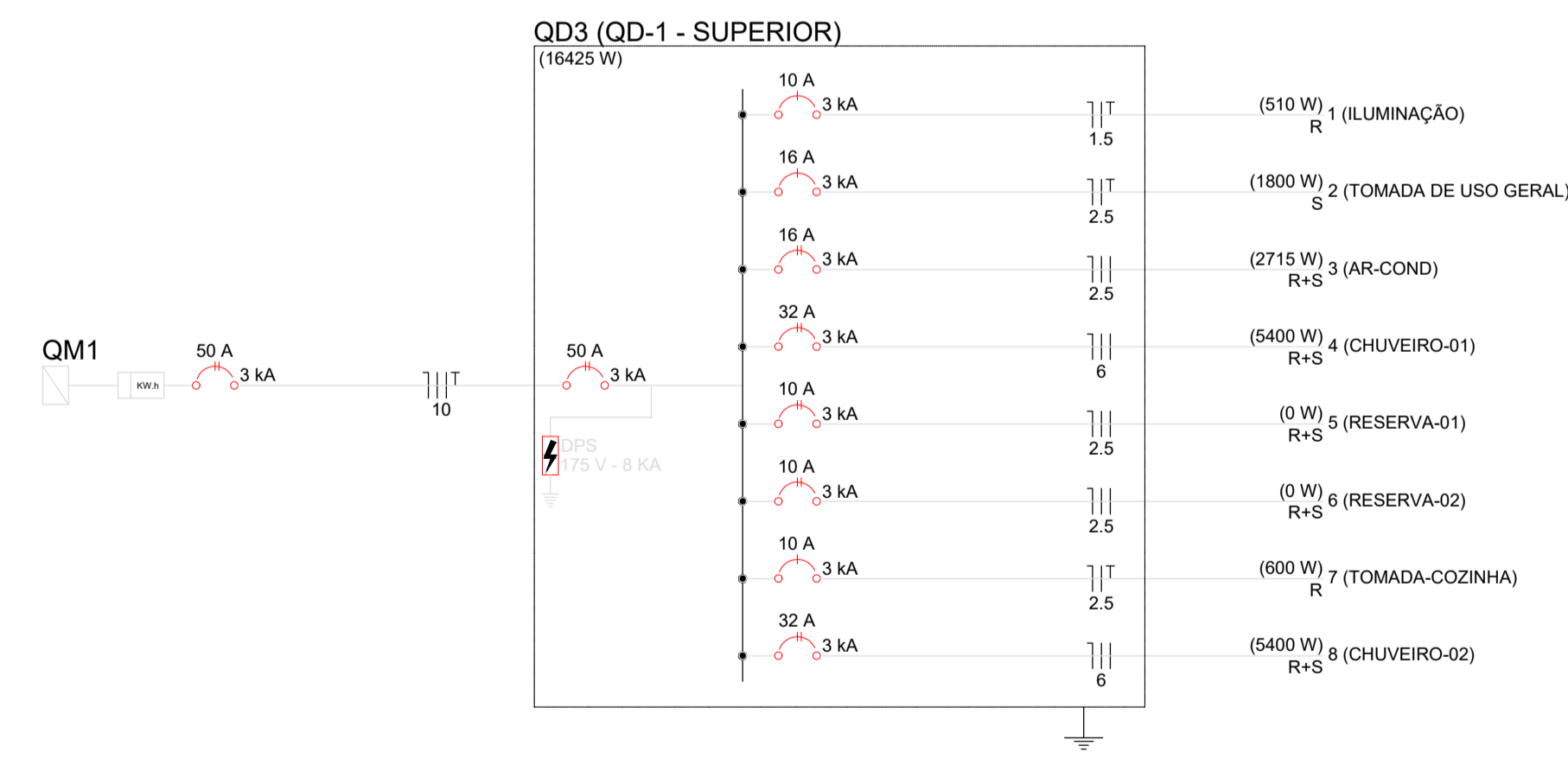
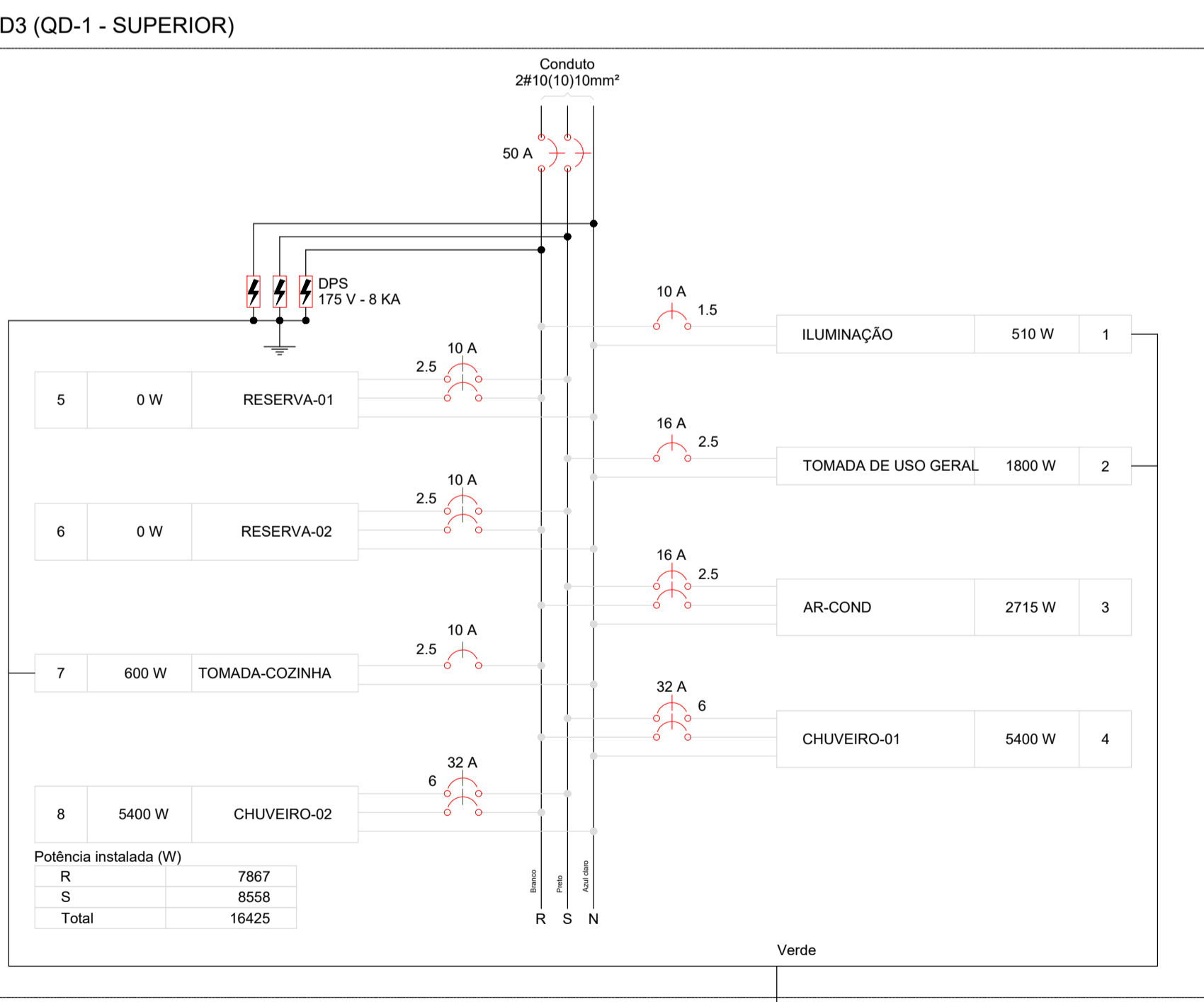


Quadro de Cargas (QD3)

Circuito	Descrição	Esquema	Método de inst.	Tensão (V)	Iluminação (W)			Tomadas (W)			Pot. total. (W)		Fases	Pot. - R (W)	Pot. - S (W)	Pot. - T (W)	FCT	FCA	In' (A)	Ip (A)	Seção (mm²)	Ic (kA)	Icc (kA)	Disj (A)	dV parc (%)	dV total (%)	Status
					9	20	60	100	1085	1630	5400	(VA)															
1	ILUMINAÇÃO	F+N+T	B1	127 V	1	19	2			526	510	R	510				1,00	0,70	4,2	4,1	1,5	17,5	3	10	0,31	0,52	ERRO
2	TOMADA DE USO GERAL	F+N+T	B1	127 V				18		2000	1800	S		1800			1,00	0,70	20,0	15,7	2,5	24,0	3	16	1,59	1,81	OK
3	AR-COND	2F+N	B1	220/127 V				1	1	3017	2715	R+S	1358	1358		1,00	1,00	13,7	13,7	2,5	21,0	3	16	0,00	0,21	ERRO	
4	CHUVEIRO-01	2F+N	B1	220/127 V					1	5684	5400	R+S	2700	2700		1,00	1,00	25,8	25,8	6	36,0	3	32	0,00	0,21	ERRO	
5	RESERVA-01	2F+N	B1	220/127 V						0	0	R+S				1,00	1,00	0,0	0,0	2,5	21,0	3	10	0,00	0,21	OK	
6	RESERVA-02	2F+N	B1	220/127 V						0	0	R+S				1,00	1,00	0,0	0,0	2,5	21,0	3	10	0,00	0,21	OK	
7	TOMADA-COZINHA	F+N+T	B1	127 V			6			667	600	R	600			1,00	0,70	7,5	5,2	2,5	24,0	3	10	0,58	0,79	OK	
8	CHUVEIRO-02	2F+N	B1	220/127 V					1	5684	5400	R+S	2700	2700		1,00	1,00	25,8	25,8	6	36,0	3	32	0,00	0,21	ERRO	
TOTAL					1	19	2	24	1	1	2	17577	16425	R+S	7867	8558	0										



Lista de Materiais

Descrição	Quantidade
Elétrica	
Acessórios p/ eletrodutos	
Caixa PVC 4x2"	36 pc
Caixa PVC octogonal 3x3"	19 pc
Acessórios uso geral	
Bucha de nylon S6	8 pc
Parafuso fenda galvan. cab. panela 4,2x32mm autofarrachante	8 pc
Cabo Unipolar (cobre)	
Isol.PVC - 450/750V (ref. Pirastro Ecopuls BWF Flexível)	
1,5 mm² - Amarelo	28,4 m
1,5 mm² - Azul claro	38,1 m
1,5 mm² - Branco	29,25 m
1,5 mm² - Verde-amarelo	8,5 m
2,5 mm² - Azul claro	73,2 m
2,5 mm² - Branco	13,9 m
2,5 mm² - Preto	59,3 m
2,5 mm² - Verde-amarelo	68,35 m
Caixa de passagem - embutir	
Aço pintada (ref Lukbox) 200x200x100 mm	1 pc
Dispositivo Elétrico - embutido	
Placa 2x4"	
Interruptor simples - 1 tecla	3 pc
Interruptor simples - 2 teclas	2 pc
Placa cf furo	26 pc
S/ placa	
Tomada hexagonal (NBR 14136) 2P+T 10A	25 pc
Tomada hexagonal (NBR 14136) 2P+T 20A	1 pc
Dispositivo de Comando	
Interruptor autom. por presença 110V - 1200W resistivo	3 pc
Dispositivo de Proteção	
Disjuntor Bipolar Termomagnético - norma DIN (Curva C)	
10 A - 3 kA	2 pc
16 A - 3 kA	1 pc
32 A - 3 kA	2 pc
50 A - 3 kA	1 pc
Disjuntor Unipolar Termomagnético - norma DIN (Curva C)	
10 A - 3 kA	2 pc
16 A - 3 kA	1 pc
Dispositivo de proteção contra surto 175 V - 8 kA	3 pc
Eletroduto PVC flexível	
Eletroduto leve 3/4"	100,55 m
Eletroduto PVC rosca	
Braçadeira galvan. tipo cunha 1"	8 pc
Eletroduto, vara 3,0m 1"	7,2 m
Luminária e acessórios	
Luminária tubular LED	18 pc
Soquete base E 27	1 pc
base E 13	36 pc
Lâmpadas Led	
Bulbo - A60 9,5 W	1 pc
Tubular Led 20W	18 pc
Ponto de luz	
Ponto de luz 60W	2 pc
Quadro distrib. chapa pintada - embutir	
Barr. bif., no Fuser-disj. geral - UL (Ref. Cemar) Cap. 24 disj. unip. - In barr. 100 A	1 pc

Legenda das indicações

CHU	Pontos de força - Uso específico - Chuveiro 5400 W
ARC12000	Pontos de força - Uso específico - Condicionador de ar Split 12000BTU
ARC18000	Pontos de força - Uso específico - Condicionador de ar Split 18000BTU
Tub	Tubulares (Osram) - 20 W

Elétrica	Legenda
—>	Caixa de passagem
—>	Direta
—>	Teto
—>	Média
—>	Baixa
⊞	Interruptor autom. Por presença
⊞	Interruptor simples 1 tecla a 1,20m do piso
⊞	Interruptor simples 2 teclas a 1,20m do piso
⊞	Lâmpada Led 20 W
⊞	Lâmpada Led 9,5W A60
⊞	Ponto genérico de luz 60W
⊞	Quadro de distribuição
⊞	Tomada alta a 2,20m do piso
⊞	Tomada baixa a 0,30m do piso
⊞	Tomada média a 1,10m do piso

Legenda detalhada

Caixa de passagem	
Caixa de passagem - embutir	
Aço pintada (ref Lukbox) 200x200x100 mm	1pc
Dispositivo Elétrico - embutido	
Placa 2x4"	
Interruptor simples - 1 tecla	3 pc
Interruptor simples - 2 teclas	2 pc
Placa cf furo	26 pc
S/ placa	
Tomada hexagonal (NBR 14136) 2P+T 10A	25 pc
Interruptor autom. por presença 110V - 1200W resistivo	1 pc
Interruptor simples 1 tecla a 1,20m do piso	
Acessórios p/ eletrodutos	
Caixa PVC 4x2"	1 pc
Dispositivo Elétrico - embutido	
Placa 2x4"	1 pc
Interruptor simples - 1 tecla	1 pc
Interruptor simples 2 teclas a 1,20m do piso	
Acessórios p/ eletrodutos	
Caixa PVC 4x2"	1 pc
Dispositivo Elétrico - embutido	
Placa 2x4"	1 pc
Interruptor simples - 2 teclas	1 pc
Lâmpada Led 20 W	
Acessórios p/ eletrodutos	
Caixa PVC octogonal 3x3"	1 pc
Luminária e acessórios	
Luminária tubular LED	1 pc
Soquete base G 13	2 pc
Lâmpadas Led Tubular Led 20W	1 pc
Lâmpada Led 9,5W A60	
Acessórios p/ eletrodutos	
Caixa PVC octogonal 3x3"	1 pc
Luminária e acessórios	
Soquete base E 27	1 pc
Lâmpadas Led Bulbo - A60 9,5 W	1 pc
Ponto genérico de luz 60W	
Ponto de luz 60W	1 pc
Quadro de distribuição	
Quadro distrib. chapa pintada - embutir Barr. bif., no Fuser-disj. geral - UL (Ref. Cemar) Cap. 24 disj. unip. - In barr. 100 A	1 pc
Tomada alta a 2,20m do piso	
Acessórios p/ eletrodutos	
Caixa PVC 4x2"	1 pc
Dispositivo Elétrico - embutido	
Placa 2x4"	1 pc
Placa cf furo	1 pc
Tomada baixa a 0,30m do piso	
Acessórios p/ eletrodutos	
Caixa PVC 4x2"	1 pc
Dispositivo Elétrico - embutido	
Placa 2x4"	1 pc
Placa p/ 1 função S/ placa	1 pc
Tomada hexagonal (NBR 14136) 2P+T 10A	1 pc
Tomada média a 1,10m do piso	
Acessórios p/ eletrodutos	
Caixa PVC 4x2"	1 pc
Dispositivo Elétrico - embutido	
Placa 2x4"	1 pc
Placa p/ 1 função S/ placa	1 pc
Tomada hexagonal (NBR 14136) 2P+T 10A	1 pc

N°	DISCRIMINAÇÃO DAS REVISÕES	DATA	APROVAÇÃO
<>	<>	<>	<>

Obra: **AMPLIAÇÃO DA UBS BARRA DO AZEITE**
RUA JACUPIRANGA, 38 - BARRA DO AZEITE-CAJATI/SP

Projeto: SILVERIO DOMINGUES 506128557 Proprietário: PREFEITURA MUNICIPAL DE CAJATI

Projeto: **AMPLIAÇÃO DA UBS BARRA DO AZEITE** Folha: **3**

Descrição: **PAV. SUPERIOR INSTALAÇÕES ELÉTRICAS** Conj. 1, Fm./Conj. 4

Data: <> Escala: Escala Desenho: SILVERIO DOMINGUES Conferência: Revisor