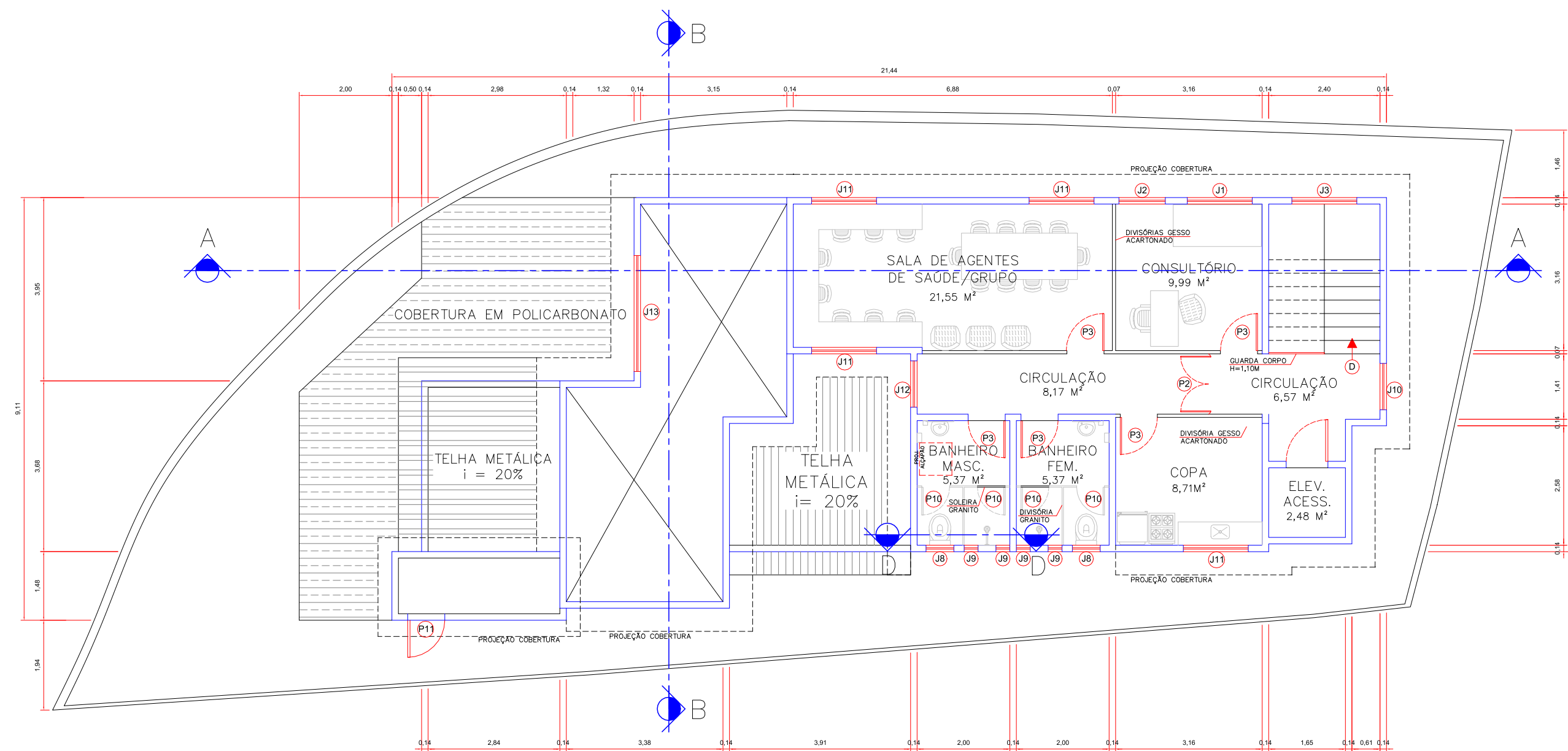
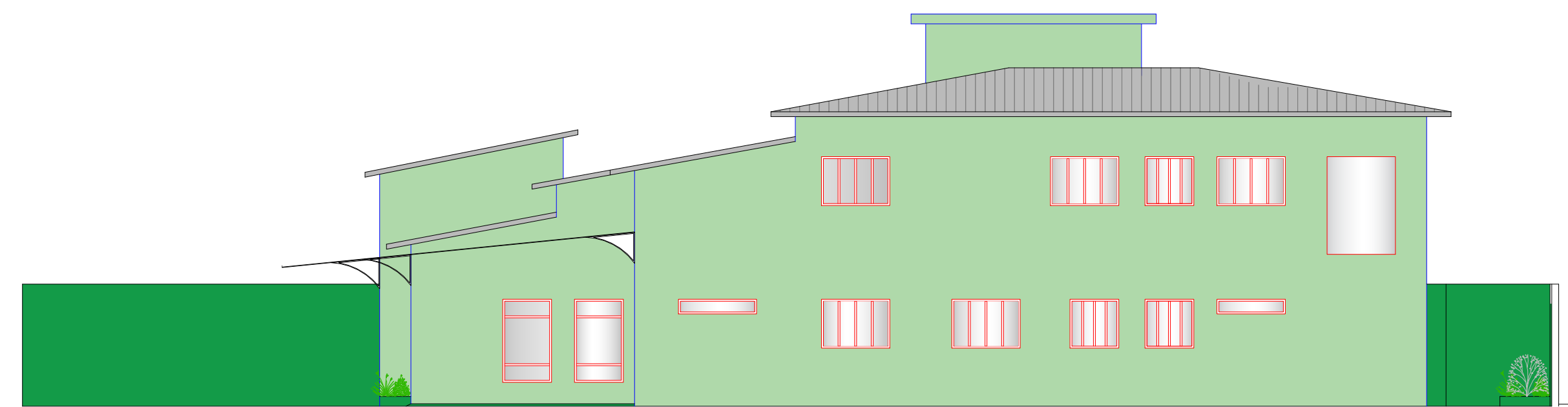


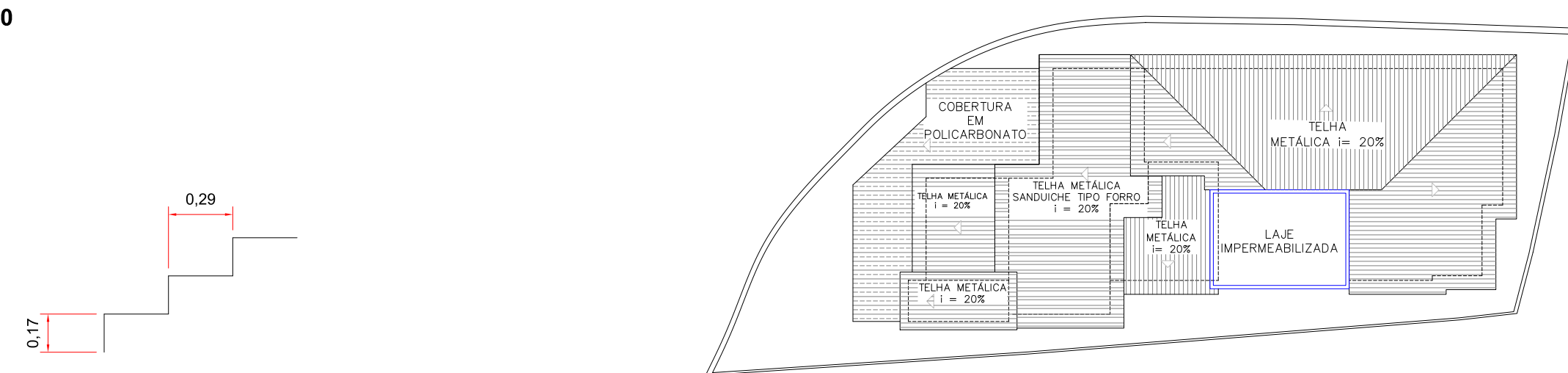
PAV. TÉRREO
ESCALA 1:100



PAV. SUPERIOR
ESCALA 1:100

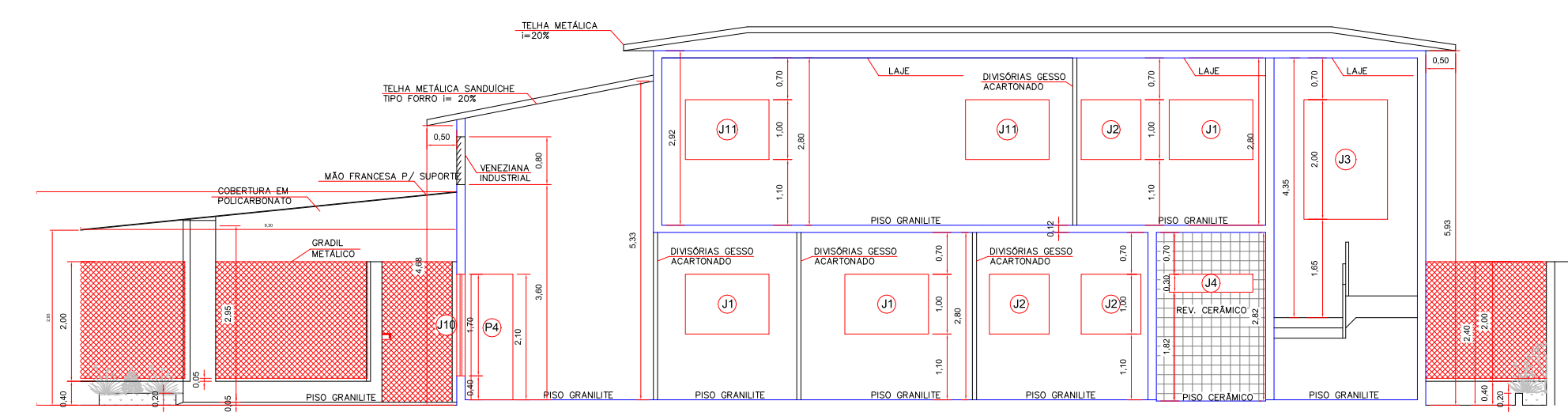


FACHADA LATERAL
ESCALA 1:100

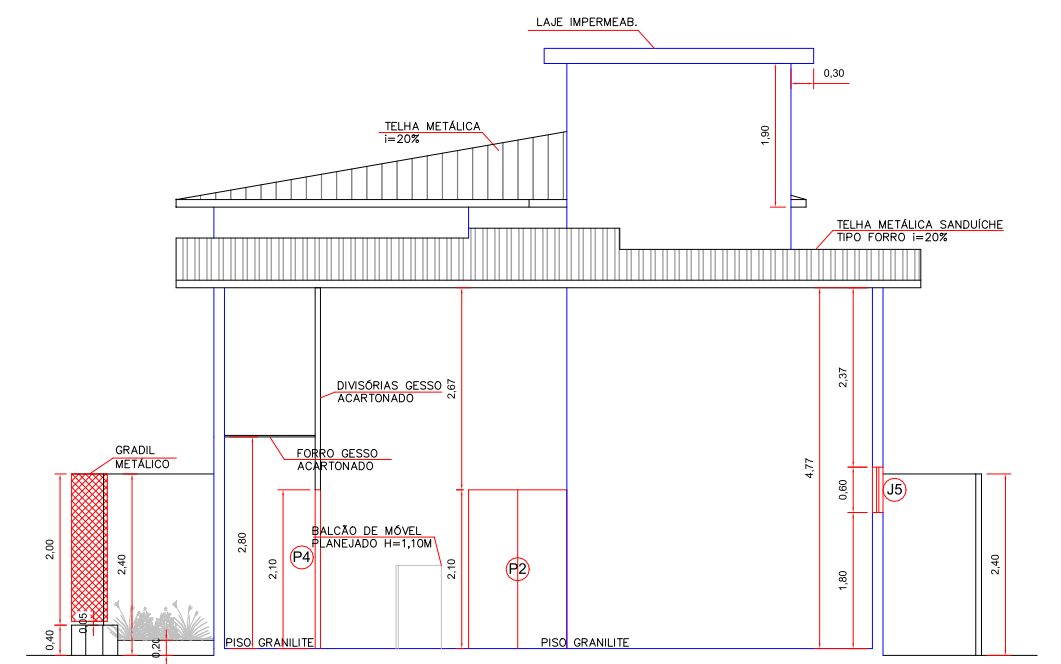


COBERTURA
ESCALA 1:200

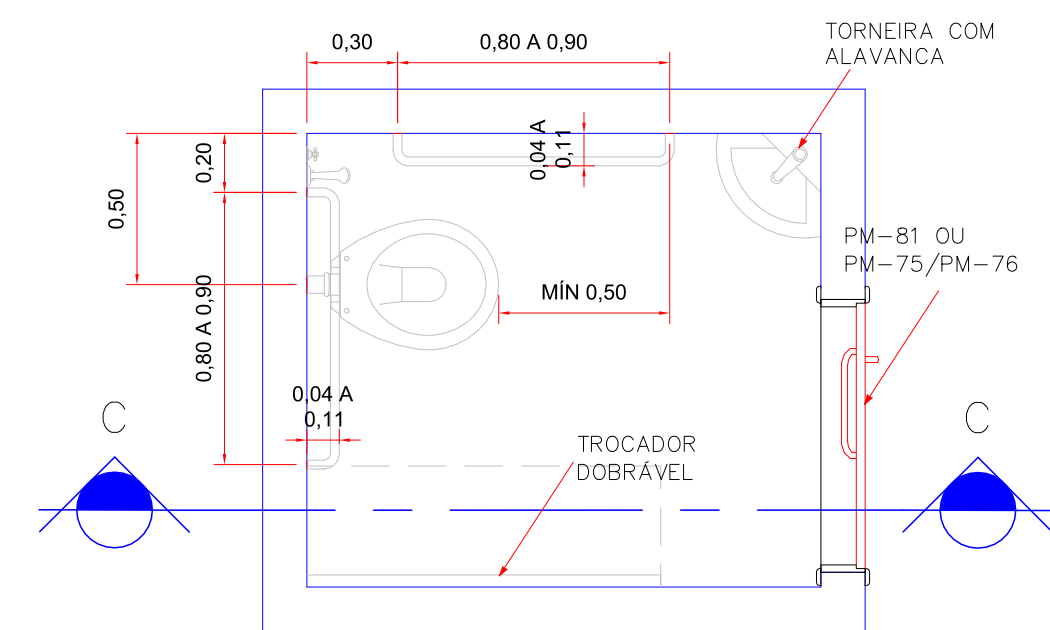
DET 1
ESCALA 1:25



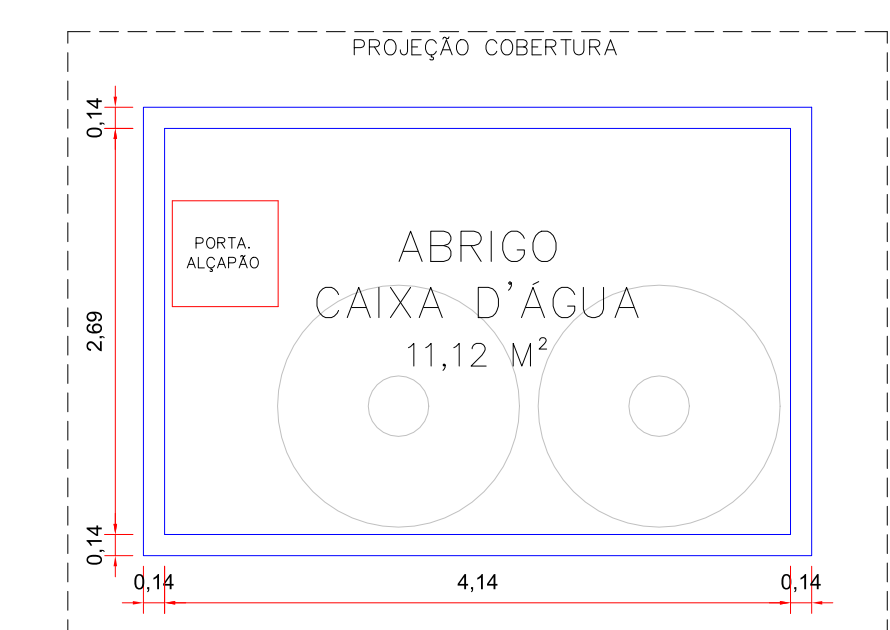
CORTE A-A
ESCALA 1:100



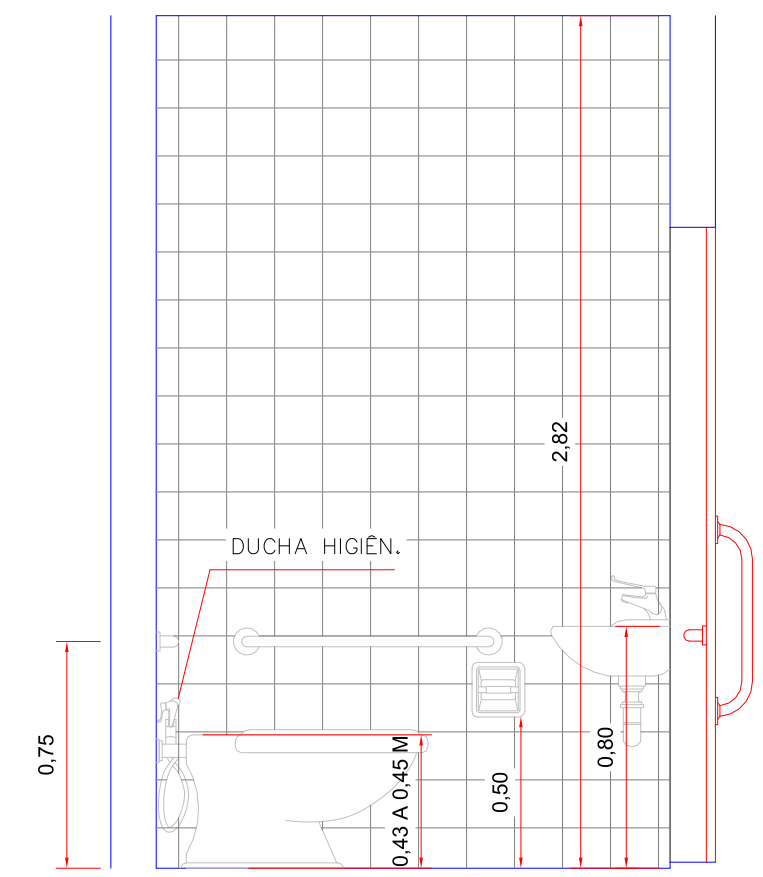
CORTE B-B
ESCALA 1:100



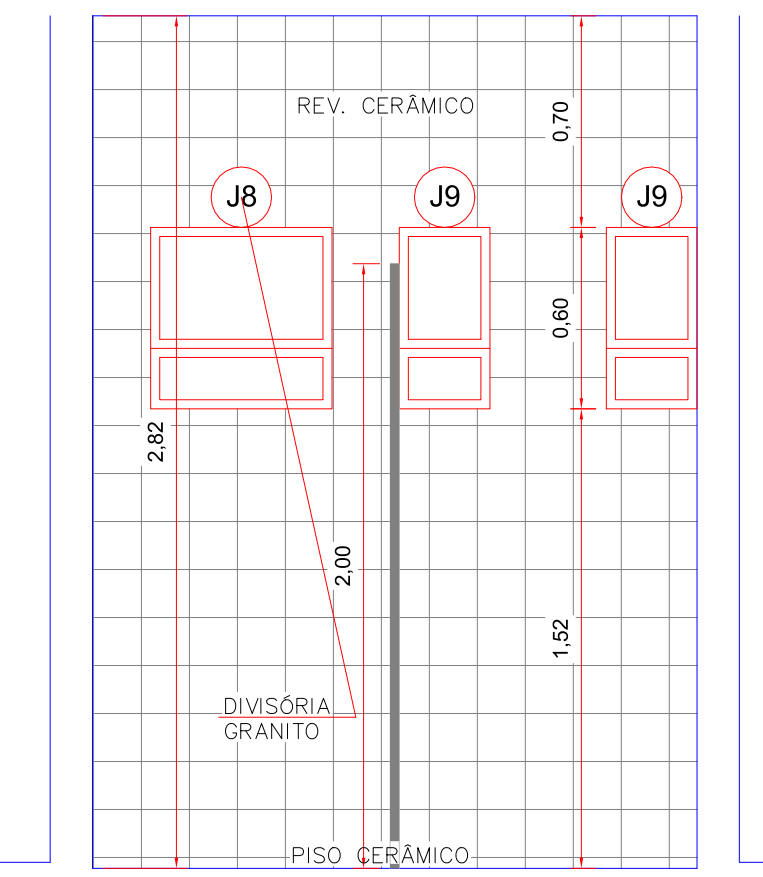
DET 2
ESCALA 1:25



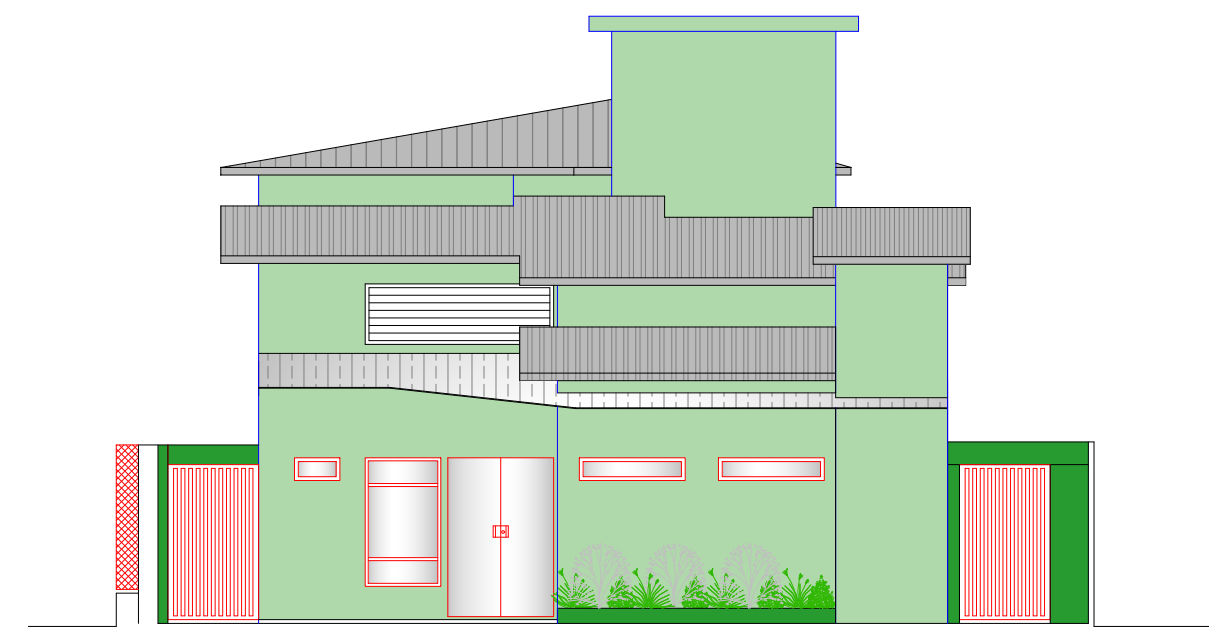
ABRIGO CAIXA D'ÁGUA
ESCALA 1:50



CORTE C-C
ESCALA 1:25



CORTE D-D
ESCALA 1:25



FACHADA FRONTAL
ESCALA 1:100

JANELAS							
ITEM	LARG (M)	ALT (M)	PEIT (M)	MATERIAL	TIPO	ACABAMENTO	QTD
J1	1,40	1,00	1,10	ALUMÍNIO	CORRER	BRANCO/PONTILHADO	6
J2	1,00	1,00	1,10	ALUMÍNIO	CORRER	BRANCO/PONTILHADO	4
J3	1,40	2,00		VIDRO	FIXA	INCOLOR	1
J4	1,40	0,30	1,82	ALUMÍNIO	MAXIM-AR	BRANCO/INCOLOR	3
J5	1,20	0,60	1,80	ALUMÍNIO	MAXIM-AR	BRANCO/INCOLOR	2
J6	1,60	0,30	1,80	ALUMÍNIO	MAXIM-AR	BRANCO/INCOLOR	1
J7	0,60	0,30	1,80	ALUMÍNIO	MAXIM-AR	BRANCO/INCOLOR	2
J8	0,60	0,60	1,52	ALUMÍNIO	MAXIM-AR	BRANCO/INCOLOR	2
J9	0,30	0,60	1,52	ALUMÍNIO	MAXIM-AR	BRANCO/PONTILHADO	4
J10	1,00	1,70	0,40	ALUMÍNIO	MAXIM-AR	BRANCO/INCOLOR	4
J11	1,40	1,00	1,10	ALUMÍNIO	CORRER	BRANCO/INCOLOR	4
J12	1,00	1,20	0,90	ALUMÍNIO	MAXIM-AR	BRANCO/INCOLOR	1
J13	2,50	0,80	3,60	ALUMÍNIO	FIXA	BRANCO/INCOLOR	1

PORTAS						
ITEM	LARG (M)	ALT (M)	MATERIAL	TIPO	ACABAMENTO	QTD
P1	1,40	2,10	VIDRO TEMPERADO	DOBRADIÇA	INCOLOR	1
P2	1,30	2,10	VIDRO TEMPERADO	PIVOTANTE	INCOLOR	2
P3	0,80	2,10	MADEIRA	DOBRADIÇA	FÓRMICA	12
P4	0,70	2,10	MADEIRA	DOBRADIÇA	FÓRMICA	3
P5	0,90	2,10	MADEIRA	DOBRADIÇA	FÓRMICA	3
P6	0,70	2,10	ALUM. VENEZ.VENT.	DOBRADIÇA	BRANCO	2
P7	0,90	2,10	ALUMÍNIO	DOBRADIÇA	BRANCO	1
P8	1,60	1,00	ALUM. VENEZ.VENT.	DOBRADIÇA	BRANCO	1
P9	1,20	2,05	ALUMÍNIO	DOBRADIÇA	BRANCO	2
P10	0,60	2,00	ALUM. VENEZ.VENT.	DOBRADIÇA	BRANCO	4
P11	0,80	0,80	ALUM. VENEZ.VENT.	DOBRADIÇA	BRANCO	1

PROJETO DE ARQUITETURA FOLHA: ÚN

OBRA: AMPLIAÇÃO DE UNIDADE BÁSICA DE SAÚDE DO BAIRRO BARRA DO AZEITE
LOCAL: RUA JACUPIRANGA, 38 - BARRA DO AZEITE CAJATI - SP
PROP.: PREFEITURA MUNICIPAL DE CAJATI
CNPJ: 64.037.815/0001-28



DECLARO QUE A APROVAÇÃO DO PROJETO POR PARTE DA PREFEITURA NÃO IMPLICA NO RECONHECIMENTO DO DIREITO DE PROPRIEDADE DO TERRENO

QUADRO DE ÁREAS	
ÁREA TERRENO :	326,72 M²
PAVIMENTO TÉRREO	148,35 M²
COBERTURA EM POLICARBONATO	46,63 M²
PAVIMENTO SUPERIOR	84,55 M²
TOTAL GERAL	279,53 M²

PROPRIETÁRIO: PREFEITURA MUNICIPAL DE CAJATI
 AUTOR DO PROJETO E RESP. TÉCNICO
 NOME: SILVERIO DOMINGUES
 CREA: 506128557

ESPAÇO RESERVADO P/ APROVAÇÃO