

## CONHECIMENTOS GERAIS

### Língua Portuguesa

#### QUESTÃO 1

---

(IBADE 2022) Assinale a alternativa que apresenta erro de concordância verbal:

- (A) Faz muitos anos que conversamos.
- (B) Devem haver muitos interessados na vaga.
- (C) Precisa-se de empregados.
- (D) Alugam-se imóveis novos.

#### QUESTÃO 2

---

*Alguns aspiram \_\_\_\_\_ se tornar ilustres e respeitados, acreditando assim conseguir segurança diante dos homens. Desse modo, se \_\_\_\_\_ vida deles decorre segura, foi alcançado o bem natural.*

(Adaptado de: Epicuro. Cartas e máximas principais. São Paulo: Companhia das Letras, 2020)

(FCC 2022) Em conformidade com a norma-padrão da língua portuguesa, as lacunas do texto acima devem ser preenchidas, respectivamente, por:

- (A) à – a
- (B) à – à
- (C) há – a
- (D) a – a

#### QUESTÃO 3

---

*A China quer colocar um fim ao que o governo define como “cultura de celebridades”. Para isso, prepara um arcabouço legal a fim de boicotar “artistas que transgrediram a moralidade social”.*

*O Escritório da Comissão Central de Assuntos do Ciberespaço anunciou em uma circular que vai proibir “atos irracionais de idolatria” na internet. O texto é recheado de adjetivos e critica a “estética anormal” de celebridades, “responsáveis por deteriorar valores dominantes” da sociedade chinesa. Além disso, reguladores prometeram criar uma lista com celebridades envolvidas em “escândalos vulgares e histórico de comportamentos antiéticos”.*

*“Histórias não comprovadas sobre artistas ou atos irracionais de idolatria, entre outros conteúdos, serão proibidos na internet”, reportou a agência de notícias oficial Xinhua. Famosos também estão proibidos de “ostentar riqueza ou prazeres extravagantes” nas redes sociais.*

(Vunesp 2022) Considere as passagens do texto:

**PREFEITURA DO MUNICÍPIO DE CAJATI**  
**Processo Seletivo nº 003/22 – Estagiários**  
**Técnico em Desenvolvimento de Sistemas**

1. (...) “responsáveis por deteriorar valores dominantes” da sociedade chinesa. (2º parágrafo)
2. (...) reportou a agência de notícias oficial Xinhua. (3º parágrafo)

Os termos destacados significam, correta e respectivamente:

- (A) degenerar, preponderantes, transmitiu.
- (B) violar, soberanos, questionou.
- (C) contaminar, marginais, comentou.
- (D) camuflar, prevalecentes, advertiu.

#### **QUESTÃO 4**

---

(FAU 2022) Assinale a alternativa que apresente a regra que justifica o acento gráfico na palavra “naufrágio”:

- (A) É uma proparoxítone e todas são acentuadas.
- (B) É uma oxítone terminada em vogal tônica.
- (C) É uma paroxítone terminada em ditongo.
- (D) É uma paroxítone terminada em l.

#### **QUESTÃO 5**

---

Assinale a alternativa que contém somente palavras grafadas corretamente:

- (A) supérfluo, tigela, colmeia, nicho.
- (B) pujante, raíz, cãibra, lixo.
- (C) benção, bíceps, antessala, corinthiano.
- (D) esôfago, excessão, extorsão, hélice.

#### **Matemática**

#### **QUESTÃO 6**

---

Numa determinada escola há 300 (trezentos) alunos. Quarenta por cento dos seus alunos estão cursando o ensino médio e o restante, o ensino fundamental. Do total de alunos que cursam o ensino fundamental, 55% é de meninas. Qual o número de meninas que cursam o ensino fundamental nesta escola?

- (A) 99.
- (B) 98.
- (C) 95.
- (D) 94.

#### **QUESTÃO 07**

---

PREFEITURA DO MUNICÍPIO DE CAJATI  
Processo Seletivo nº 003/22 – Estagiários  
Técnico em Desenvolvimento de Sistemas

Considere a seguinte equação:  $x^2 + 5x - 36 = 0$ . Sabendo que  $x$  é um número positivo, qual o seu valor?

- (A) 3.
- (B) 4.
- (C) 6.
- (D) 5.

### QUESTÃO 08

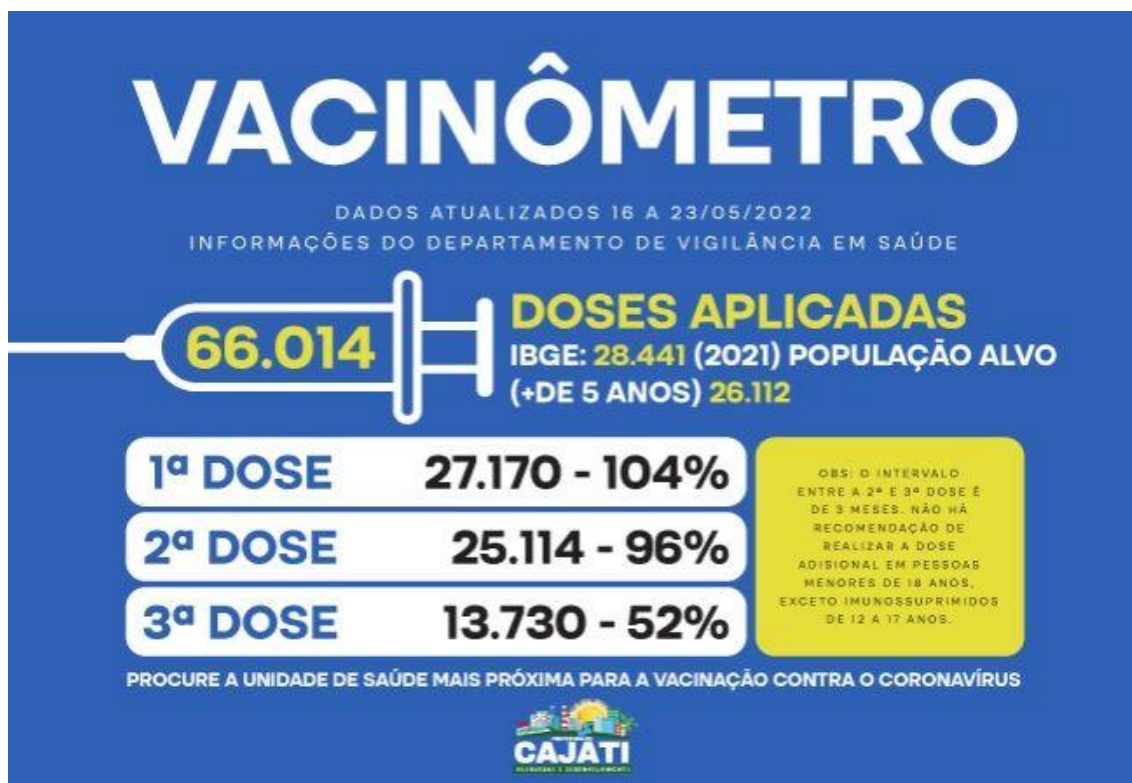
Considere que os termos da sequência a seguir foram sucessivamente obtidos segundo um determinado padrão.

1 – 4 – 9 – 16 – 25 – 36 – 49 – 81 – 100 – 121...

Qual o décimo quinto termo desta sequência?

- (A) 196.
- (B) 225.
- (C) 254.
- (D) 206.

### QUESTÃO 09



Total de vacinas contra a covid-19 em Cajati.  
Disponível em: <https://www.cajati.sp.gov.br/noticia/4594/total-de-vacinas-contra-a-covid-19-em-cajati/>. Acessado em 08/09/2022  
(Adaptado)

**PREFEITURA DO MUNICÍPIO DE CAJATI**  
**Processo Seletivo nº 003/22 – Estagiários**  
**Técnico em Desenvolvimento de Sistemas**

Considerando a imagem anterior do “Vacinômetro” contra a covid-19 no Município de Cajati até 23/05/2022 e o total da população-alvo da vacinação (pessoas acima de 5 anos) igual a 26.112 indivíduos, assinale a alternativa que apresenta quantas pessoas aproximadamente da população-alvo deveriam estar vacinadas com a terceira dose para que a porcentagem fosse igual a 80%:

- (A) 20.889.
- (B) 21.889.
- (C) 22.889.
- (D) 19.889.

**QUESTÃO 10**

---

João pegou emprestado o valor de R\$ 20.000,00 (vinte mil reais) de seu irmão, José, para completar a aquisição de um veículo. A taxa de juros foi combinada em 2,5% ao mês. Sabe-se que, ao final, o montante pago por João a José foi igual a R\$ 25.000,00 (vinte e cinco mil reais). Quantos meses José levou para pagar o seu irmão, em juros simples?

- (A) 7 meses.
- (B) 8 meses.
- (C) 9 meses.
- (D) 10 meses.

## CONHECIMENTOS ESPECÍFICOS

Lei Federal nº 11.788/2018

### QUESTÃO 11

---

Acerca da Lei do Estágio (Lei Federal nº 11.788/2018), assinale a alternativa correta:

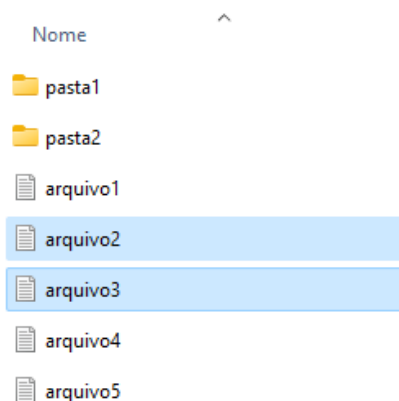
- (A) O estágio, observados os requisitos legais, cria vínculo empregatício.
- (B) A lei não possui limitação de número de contratação de estagiários.
- (C) É assegurado ao estagiário, sempre que o estágio tenha duração igual ou superior a 1 (um) ano, período de recesso de 30 (trinta) dias, a ser gozado obrigatoriamente durante suas férias escolares.
- (D) A eventual concessão de benefícios relacionados a transporte, alimentação e saúde, entre outros, não caracteriza vínculo empregatício.

### Conhecimentos Específicos

### QUESTÃO 12

---

Observe a imagem a seguir, retirada do Explorador de Arquivos, do MS-Windows 11, em sua configuração padrão.



Considere que ambas as pastas, pasta1 e pasta2, estão inicialmente vazias. Após selecionar os dois arquivos, conforme exibidos na imagem, o usuário clica com o botão principal do mouse sobre um dos arquivos selecionados e, mantendo o botão pressionado, arrasta o mouse até pasta1 e solta o botão do mouse. O resultado desta ação é:

- (A) será exibida uma mensagem de erro.
- (B) os arquivos selecionados são copiados para pasta1.
- (C) o Windows exibirá uma janela para confirmar a operação.
- (D) os arquivos selecionados são movidos para pasta1.

### QUESTÃO 13

---

O Windows Explorer, que integra o MS-Windows 10 em sua configuração padrão, está sendo utilizado para a visualização de uma pasta contendo vários arquivos, armazenados no disco rígido de um computador. Supondo que o usuário deseje visualizar informações como nome, data de modificação, tamanho e tipo desses arquivos, ele poderá acessar o menu de contexto do Windows, clicando com o botão direito do mouse, posicionar o cursor sobre a opção Exibir e, em seguida, clicar sobre:

- (A) Conteúdo.
- (B) Lista.
- (C) Detalhes.
- (D) Lado a lado.

### QUESTÃO 14

---

Diante da necessidade da realização de videoconferências no ambiente de trabalho, quais dos seguintes aplicativos poderão ser utilizados:

- (A) Google Meet e Microsoft Teams.
- (B) Skype e Opera.
- (C) Google Meet e McAfee.
- (D) Zoom e QuickTime Player.

### QUESTÃO 15

---

Um usuário está utilizando a aplicação Word, versão 2206, em sua configuração padrão, do Microsoft 365 para a elaboração de um documento e, para aplicar algumas formatações ao seu texto, utilizou os seguintes ícones da guia “Página Inicial”:



Os referidos botões têm como principal função, respectivamente:

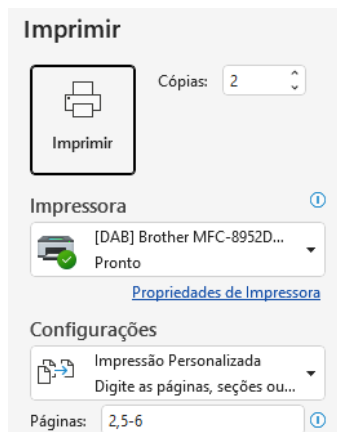
- (A) Colocar o texto em negrito, centralizar o texto, escolher o espaçamento entre as linhas do texto e criar uma lista com marcadores.
- (B) Colocar o texto em negrito, justificar o texto, definir espaçamento entre as linhas do texto e criar uma lista com marcadores.
- (C) Mudar o tamanho do texto, justificar o texto, aumentar recuo do texto e criar uma lista com marcadores.
- (D) Mudar o tamanho do texto, centralizar o texto, escolher o espaçamento entre as linhas do texto e criar uma lista com marcadores.

**PREFEITURA DO MUNICÍPIO DE CAJATI**  
**Processo Seletivo nº 003/22 – Estagiários**  
**Técnico em Desenvolvimento de Sistemas**

**QUESTÃO 16**

---

Analise a seguinte janela, exibida antes de um usuário imprimir o seu documento de dez páginas no Word, versão 2206, do Microsoft 365 (versão em português e em sua configuração padrão).



Ao se apertar o botão Imprimir, dessa janela,

- (A) as páginas serão impressas no formato frente e verso.
- (B) será emitido um alerta de erro, pois é necessário configurar as propriedades da impressora primeiramente.
- (C) serão impressas duas cópias das páginas 2, 5 e 6.
- (D) serão impressas duas cópias das páginas 5 e 6.

**QUESTÃO 17**

---

Para acessar à internet e navegar pelos diversos sites disponíveis é necessário utilizar aplicativos específicos, conhecidos como navegadores, “web browsers” ou simplesmente “browsers”. São exemplos de navegadores:

- (A) Mozilla Firefox e Explorador de Arquivos.
- (B) Microsoft EDGE e Windows Explorer.
- (C) Safari e Opera.
- (D) Windows Explorer e Google Chrome.

**QUESTÃO 18**

---

Observe a planilha do Excel, versão 2206, do Microsoft 365, em sua configuração padrão.

	A	B	C	D
1	1	2	3	4
2				

**PREFEITURA DO MUNICÍPIO DE CAJATI**  
**Processo Seletivo nº 003/22 – Estagiários**  
**Técnico em Desenvolvimento de Sistemas**

Assinale a alternativa que apresenta o resultado da fórmula abaixo, aplicada na célula D2.

$=\text{SOMA}(A1:D1)/\text{MÉDIA}(B1:C1)$

- (A) 12,5.
- (B) 2.
- (C) 4.
- (D) 5.

**QUESTÃO 19**

---

Considere que um usuário, utilizando o navegador Google Chrome versão 103, em sua configuração padrão, necessita imprimir o conteúdo de uma página visitada. Qual tecla de atalho poderá ser utilizada para essa finalidade:

- (A) Ctrl + I.
- (B) Ctrl + Insert.
- (C) Shift + I.
- (D) Ctrl + P.

**QUESTÃO 20**

---

Um enfermeiro incumbido de informar dados em sistemas on-line a respeito dos atendimentos que presta ao município, por se preocupar com o sigilo dos dados, sempre procura observar sites “seguros”. Uma maneira de verificar se um site é seguro em relação ao envio das informações é verificar se o endereço do site começa com:

- (A) https.
- (B) http.
- (C) www.
- (D) ftps.