

## CONHECIMENTOS GERAIS

### Língua Portuguesa

#### QUESTÃO 1

---

(IBADE 2022) Assinale a alternativa que apresenta erro de concordância verbal:

- (A) Faz muitos anos que conversamos.
- (B) Devem haver muitos interessados na vaga.
- (C) Precisa-se de empregados.
- (D) Alugam-se imóveis novos.

#### QUESTÃO 2

---

*Alguns aspiram \_\_\_\_\_ se tornar ilustres e respeitados, acreditando assim conseguir segurança diante dos homens. Desse modo, se \_\_\_\_\_ vida deles decorre segura, foi alcançado o bem natural.*

(Adaptado de: Epicuro. Cartas e máximas principais. São Paulo: Companhia das Letras, 2020)

(FCC 2022) Em conformidade com a norma-padrão da língua portuguesa, as lacunas do texto acima devem ser preenchidas, respectivamente, por:

- (A) à – a
- (B) à – à
- (C) há – a
- (D) a – a

#### QUESTÃO 3

---

*A China quer colocar um fim ao que o governo define como “cultura de celebridades”. Para isso, prepara um arcabouço legal a fim de boicotar “artistas que transgrediram a moralidade social”.*

*O Escritório da Comissão Central de Assuntos do Ciberespaço anunciou em uma circular que vai proibir “atos irracionais de idolatria” na internet. O texto é recheado de adjetivos e critica a “estética anormal” de celebridades, “responsáveis por deteriorar valores dominantes” da sociedade chinesa. Além disso, reguladores prometeram criar uma lista com celebridades envolvidas em “escândalos vulgares e histórico de comportamentos antiéticos”.*

*“Histórias não comprovadas sobre artistas ou atos irracionais de idolatria, entre outros conteúdos, serão proibidos na internet”, reportou a agência de notícias oficial Xinhua. Famosos também estão proibidos de “ostentar riqueza ou prazeres extravagantes” nas redes sociais.*

(Vunesp 2022) Considere as passagens do texto:

**PREFEITURA DO MUNICÍPIO DE CAJATI**  
**Processo Seletivo nº 003/22 – Estagiários**  
**Serviço Social**

1. (...) “responsáveis por deteriorar valores dominantes” da sociedade chinesa. (2º parágrafo)
2. (...) reportou a agência de notícias oficial Xinhua. (3º parágrafo)

Os termos destacados significam, correta e respectivamente:

- (A) degenerar, preponderantes, transmitiu.
- (B) violar, soberanos, questionou.
- (C) contaminar, marginais, comentou.
- (D) camuflar, prevalecentes, advertiu.

#### **QUESTÃO 4**

---

(FAU 2022) Assinale a alternativa que apresente a regra que justifica o acento gráfico na palavra “naufrágio”:

- (A) É uma proparoxítone e todas são acentuadas.
- (B) É uma oxítone terminada em vogal tônica.
- (C) É uma paroxítone terminada em ditongo.
- (D) É uma paroxítone terminada em l.

#### **QUESTÃO 5**

---

Assinale a alternativa que contém somente palavras grafadas corretamente:

- (A) supérfluo, tigela, colmeia, nicho.
- (B) pujante, raíz, cãibra, lixo.
- (C) benção, bíceps, antessala, corinthiano.
- (D) esôfago, excessão, extorsão, hélice.

#### **Matemática**

#### **QUESTÃO 6**

---

Numa determinada escola há 300 (trezentos) alunos. Quarenta por cento dos seus alunos estão cursando o ensino médio e o restante, o ensino fundamental. Do total de alunos que cursam o ensino fundamental, 55% é de meninas. Qual o número de meninas que cursam o ensino fundamental nesta escola?

- (A) 99.
- (B) 98.
- (C) 95.
- (D) 94.

#### **QUESTÃO 07**

---

PREFEITURA DO MUNICÍPIO DE CAJATI  
Processo Seletivo nº 003/22 – Estagiários  
Serviço Social

Considere a seguinte equação:  $x^2 + 5x - 36 = 0$ . Sabendo que  $x$  é um número positivo, qual o seu valor?

- (A) 3.
- (B) 4.
- (C) 6.
- (D) 5.

### QUESTÃO 08

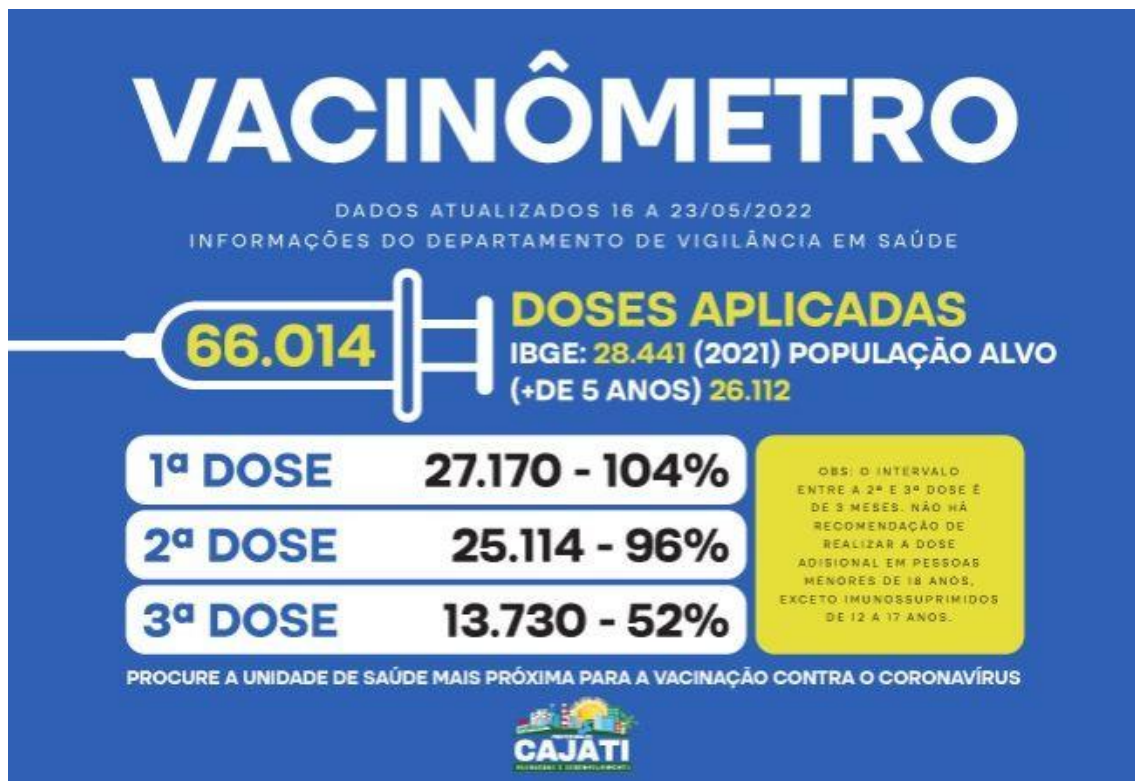
Considere que os termos da sequência a seguir foram sucessivamente obtidos segundo um determinado padrão.

1 – 4 – 9 – 16 – 25 – 36 – 49 – 81 – 100 – 121...

Qual o décimo quinto termo desta sequência?

- (A) 196.
- (B) 225.
- (C) 254.
- (D) 206.

### QUESTÃO 09



Total de vacinas contra a covid-19 em Cajati.  
Disponível em: <https://www.cajati.sp.gov.br/noticia/4594/total-de-vacinas-contra-a-covid-19-em-cajati/>. Acessado em 08/09/2022  
(Adaptado)

**PREFEITURA DO MUNICÍPIO DE CAJATI**  
**Processo Seletivo nº 003/22 – Estagiários**  
**Serviço Social**

Considerando a imagem anterior do “Vacinômetro” contra a covid-19 no Município de Cajati até 23/05/2022 e o total da população-alvo da vacinação (pessoas acima de 5 anos) igual a 26.112 indivíduos, assinale a alternativa que apresenta quantas pessoas aproximadamente da população-alvo deveriam estar vacinadas com a terceira dose para que a porcentagem fosse igual a 80%:

- (A) 20.889.
- (B) 21.889.
- (C) 22.889.
- (D) 19.889.

**QUESTÃO 10**

---

João pegou emprestado o valor de R\$ 20.000,00 (vinte mil reais) de seu irmão, José, para completar a aquisição de um veículo. A taxa de juros foi combinada em 2,5% ao mês. Sabe-se que, ao final, o montante pago por João a José foi igual a R\$ 25.000,00 (vinte e cinco mil reais). Quantos meses José levou para pagar o seu irmão, em juros simples?

- (A) 7 meses.
- (B) 8 meses.
- (C) 9 meses.
- (D) 10 meses.

## CONHECIMENTOS ESPECÍFICOS

Lei Federal nº 11.788/2018

### QUESTÃO 11

---

Acerca da Lei do Estágio (Lei Federal nº 11.788/2018), assinale a alternativa correta:

- (A) O estágio, observados os requisitos legais, cria vínculo empregatício.
- (B) A lei não possui limitação de número de contratação de estagiários.
- (C) É assegurado ao estagiário, sempre que o estágio tenha duração igual ou superior a 1 (um) ano, período de recesso de 30 (trinta) dias, a ser gozado obrigatoriamente durante suas férias escolares.
- (D) A eventual concessão de benefícios relacionados a transporte, alimentação e saúde, entre outros, não caracteriza vínculo empregatício.

### Conhecimentos Específicos

### QUESTÃO 12

---

Nos termos do Estatuto da Criança e do Adolescente (ECA – Lei 8.069/1990), aponte a alternativa correta:

- (A) Criança é a pessoa até doze anos de idade completos.
- (B) Aplica-se excepcionalmente o ECA às pessoas entre dezoito e vinte e dois anos de idade.
- (C) Os hospitais e demais estabelecimentos de atenção à saúde de gestantes, públicos e particulares, são obrigados a manter registro das atividades desenvolvidas, através de prontuários individuais, pelo prazo de dezoito anos.
- (D) Os profissionais de saúde de referência da gestante garantirão sua vinculação, no último bimestre da gestação, ao estabelecimento em que será realizado o parto, garantido o direito de opção da mulher.

### QUESTÃO 13

---

Conforme a Política Nacional de Assistência Social (PNAS/2004), assinale a alternativa correta:

- (A) A Assistência Social, direito do cidadão e dever do Estado, é Política de Seguridade Social contributiva, que provê os mínimos sociais, realizada através de um conjunto integrado de iniciativa pública e da sociedade, para garantir o atendimento às necessidades básicas.
- (B) Um dos princípios democráticos que rege a Política Nacional de Assistência Social é a universalização dos direitos sociais, a fim de tornar o destinatário da ação assistencial alcançável pelas demais políticas públicas.

**PREFEITURA DO MUNICÍPIO DE CAJATI**  
**Processo Seletivo nº 003/22 – Estagiários**  
**Serviço Social**

- (C) A Proteção social básica tem como objetivo não prevenir situações de risco por meio do desenvolvimento de potencialidades e aquisições, e o fortalecimento de vínculos familiares e comunitários.
- (D) A segurança da acolhida, não é entendida como uma das seguranças primordiais da política de assistência social, pois ela opera com a provisão de necessidades humanas que começa com os direitos à alimentação, ao vestuário e ao abrigo, próprios à vida humana em sociedade.

**QUESTÃO 14**

---

O Sistema Único da Assistência Social (Suas) define e organiza os elementos essenciais e imprescindíveis à execução da política de assistência social possibilitando a normatização dos padrões nos serviços, qualidade no atendimento, indicadores de avaliação e resultado, nomenclatura dos serviços e da rede socioassistencial e, ainda, os eixos estruturantes. Conforme a norma operacional (NOB Suas – Resolução 130/2005), assinale a alternativa que NÃO corresponde às diretrizes estruturantes:

- (A) Matricialidade Sociofamiliar
- (B) Centralização político-administrativa e territorialização
- (C) Fortalecimento da relação democrática entre /estados e sociedade civil
- (D) Controle Social e participação popular.

**QUESTÃO 15**

---

Com relação à Lei nº 8.662/1993, que regulamenta a profissão de Assistente Social, assinale a opção incorreta quanto à competência do Assistente Social:

- (A) elaborar, implementar, executar e avaliar políticas sociais junto a órgãos da administração pública, direta ou indireta, empresas, entidades e organizações populares..
- (B) elaborar, coordenar, executar e avaliar planos, programas e projetos que sejam do âmbito de atuação do Serviço Social com participação da sociedade civil..
- (C) encaminhar providências, e prestar orientação social a indivíduos, grupos e à população.
- (D) orientar indivíduos e grupos de único segmento social no sentido de identificar recursos e de fazer uso dos mesmos no atendimento e na negação de seus direitos.

**QUESTÃO 16**

---

Conforme a Lei 12.435/11, que dispõe sobre a organização da Assistência Social, é correto afirmar sobre o Benefício de Prestação Continuada (BPC):

- (A) É a garantia de um salário-mínimo mensal à pessoa com deficiência e ao idoso com 60 (sessenta anos) anos ou mais que comprovem não possuir meios de prover a própria manutenção nem de tê-la provida por sua família.

**PREFEITURA DO MUNICÍPIO DE CAJATI**  
**Processo Seletivo nº 003/22 – Estagiários**  
**Serviço Social**

- (B) Considera-se incapaz de prover a manutenção da pessoa com deficiência ou idosa a família cuja renda mensal per capita seja inferior a 01 (um) do salário-mínimo.
- (C) A concessão do benefício ficará sujeita à avaliação da deficiência e do grau de incapacidade, composta por avaliação médica e avaliação social, realizadas por médicos peritos e por assistentes sociais do Instituto Nacional do Seguro Social (INSS).
- (D) A condição de acolhimento em instituições de longa permanência prejudica o direito do idoso ou da pessoa com deficiência ao benefício de prestação continuada.

### **QUESTÃO 17**

---

O Acolhimento Institucional – serviço da proteção social especial de alta complexidade – compreende as seguintes descrições, EXCETO:

- (A) Acolhimento em diferentes tipos de equipamentos, destinado a famílias e/ou indivíduos com vínculos familiares rompidos ou fragilizados, a fim de garantir proteção integral.
- (B) A organização do serviço deverá garantir privacidade, o respeito aos costumes, às tradições e à diversidade de: ciclos de vida, arranjos familiares, raça/etnia, religião, gênero e orientação sexual.
- (C) O atendimento prestado deve ser personalizado e em pequenos grupos e favorecer o convívio familiar e comunitário, bem como a utilização dos equipamentos e serviços disponíveis na comunidade local.
- (D) As regras de gestão e de convivência deverão ser construídas de forma autoritária e personalista, a fim de limitar a autonomia dos usuários.

### **QUESTÃO 18**

---

De acordo com a Lei Federal nº 10741 de 2003, que dispõe sobre o Estatuto da Pessoa Idosa, assinale a opção que segue em ordem correta, os entes responsáveis por zelar e assegurar os direitos à pessoa idosa:

- (A) Família, Comunidade, Sociedade e Poder Público.
- (B) Família, Sociedade e Poder Público.
- (C) Poder Público, Família e Sociedade.
- (D) Poder Público e Família.

### **QUESTÃO 19**

---

O Estatuto da Igualdade Racial foi instituído por meio da Lei Federal nº 12.288 de 2010. Em suas disposições preliminares, são adotadas algumas medidas para efetivação da participação da população negra. Assinale a alternativa que NÃO condiz com estas medidas:

- (A) Inclusão de Políticas Públicas de desenvolvimento econômico e social.

**PREFEITURA DO MUNICÍPIO DE CAJATI**  
**Processo Seletivo nº 003/22 – Estagiários**  
**Serviço Social**

- (B) Estímulo, apoio e fortalecimento de iniciativas vindas da sociedade civil a promoção da igualdade de oportunidades e ao combate de desigualdades étnicas.
- (C) É dever do Estado e da sociedade garantir a igualdade de oportunidades, reconhecendo todo cidadão brasileiro, independente de sua etnia ou cor de pele, o direito á participação na comunidade, especialmente nas atividades políticas, econômicas empresariais, educacionais, culturais e esportivas, defendendo sua dignidade e seus valores religiosos.
- (D) Manter a estrutura institucional do Estado com vistas a segregar o enfrentamento das desigualdades

**QUESTÃO 20**

---

De acordo com o estabelecido no Código de Ética do Assistente Social, assinale alternativa correta:

- (A) É permitido ao assistente social acatar determinação institucional que fira os princípios e diretrizes do Código de Ética.
- (B) É dever de o assistente social participar de programas de socorro à população em situação de calamidade pública, no atendimento e defesa de seus interesses e necessidades.
- (C) É permitido ao assistente social, exercer sua autoridade de maneira a limitar ou cercear o direito do/a usuário/a de participar e decidir livremente sobre seus interesses.
- (D) É direito do assistente social substituir profissional que tenha sido exonerado/a por defender os princípios da ética profissional, enquanto perdurar o motivo da exoneração, demissão ou transferência.