

CONHECIMENTOS GERAIS

Língua Portuguesa

QUESTÃO 1

(IBADE 2022) Assinale a alternativa que apresenta erro de concordância verbal:

- (A) Faz muitos anos que conversamos.
- (B) Devem haver muitos interessados na vaga.
- (C) Precisa-se de empregados.
- (D) Alugam-se imóveis novos.

QUESTÃO 2

Alguns aspiram _____ se tornar ilustres e respeitados, acreditando assim conseguir segurança diante dos homens. Desse modo, se _____ vida deles decorre segura, foi alcançado o bem natural.

(Adaptado de: Epicuro. Cartas e máximas principais. São Paulo: Companhia das Letras, 2020)

(FCC 2022) Em conformidade com a norma-padrão da língua portuguesa, as lacunas do texto acima devem ser preenchidas, respectivamente, por:

- (A) à – a
- (B) à – à
- (C) há – a
- (D) a – a

QUESTÃO 3

A China quer colocar um fim ao que o governo define como “cultura de celebridades”. Para isso, prepara um arcabouço legal a fim de boicotar “artistas que transgrediram a moralidade social”.

O Escritório da Comissão Central de Assuntos do Ciberespaço anunciou em uma circular que vai proibir “atos irracionais de idolatria” na internet. O texto é recheado de adjetivos e critica a “estética anormal” de celebridades, “responsáveis por deteriorar valores dominantes” da sociedade chinesa. Além disso, reguladores prometeram criar uma lista com celebridades envolvidas em “escândalos vulgares e histórico de comportamentos antiéticos”.

“Histórias não comprovadas sobre artistas ou atos irracionais de idolatria, entre outros conteúdos, serão proibidos na internet”, reportou a agência de notícias oficial Xinhua. Famosos também estão proibidos de “ostentar riqueza ou prazeres extravagantes” nas redes sociais.

(Vunesp 2022) Considere as passagens do texto:

PREFEITURA DO MUNICÍPIO DE CAJATI
Processo Seletivo nº 003/22 – Estagiários
Engenharia Civil

1. (...) “responsáveis por deteriorar valores dominantes” da sociedade chinesa. (2º parágrafo)
2. (...) reportou a agência de notícias oficial Xinhua. (3º parágrafo)

Os termos destacados significam, correta e respectivamente:

- (A) degenerar, preponderantes, transmitiu.
- (B) violar, soberanos, questionou.
- (C) contaminar, marginais, comentou.
- (D) camuflar, prevalecentes, advertiu.

QUESTÃO 4

(FAU 2022) Assinale a alternativa que apresente a regra que justifica o acento gráfico na palavra “naufrágio”:

- (A) É uma proparoxítone e todas são acentuadas.
- (B) É uma oxítone terminada em vogal tônica.
- (C) É uma paroxítone terminada em ditongo.
- (D) É uma paroxítone terminada em l.

QUESTÃO 5

Assinale a alternativa que contém somente palavras grafadas corretamente:

- (A) supérfluo, tigela, colmeia, nicho.
- (B) pujante, raíz, cãibra, lixo.
- (C) benção, bíceps, antessala, corinthiano.
- (D) esôfago, excessão, extorsão, hélice.

Matemática

QUESTÃO 6

Numa determinada escola há 300 (trezentos) alunos. Quarenta por cento dos seus alunos estão cursando o ensino médio e o restante, o ensino fundamental. Do total de alunos que cursam o ensino fundamental, 55% é de meninas. Qual o número de meninas que cursam o ensino fundamental nesta escola?

- (A) 99.
- (B) 98.
- (C) 95.
- (D) 94.

QUESTÃO 07

PREFEITURA DO MUNICÍPIO DE CAJATI
Processo Seletivo nº 003/22 – Estagiários
Engenharia Civil

Considere a seguinte equação: $x^2 + 5x - 36 = 0$. Sabendo que x é um número positivo, qual o seu valor?

- (A) 3.
- (B) 4.
- (C) 6.
- (D) 5.

QUESTÃO 08

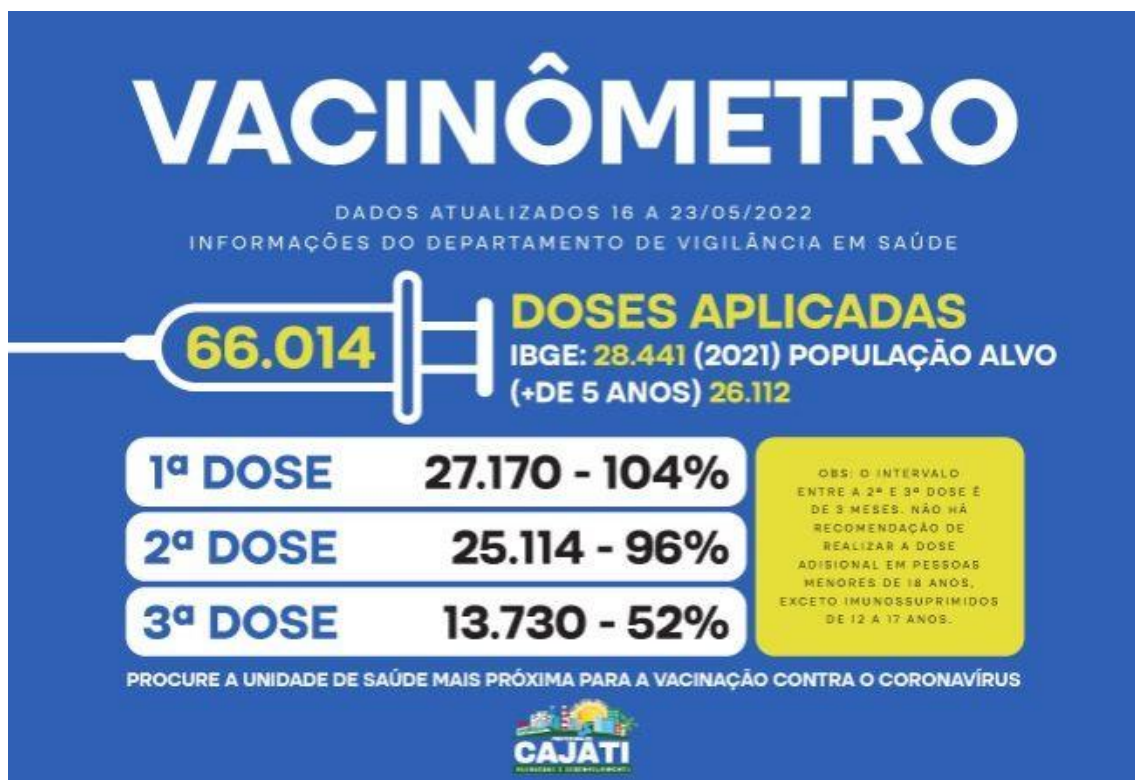
Considere que os termos da sequência a seguir foram sucessivamente obtidos segundo um determinado padrão.

1 – 4 – 9 – 16 – 25 – 36 – 49 – 81 – 100 – 121...

Qual o décimo quinto termo desta sequência?

- (A) 196.
- (B) 225.
- (C) 254.
- (D) 206.

QUESTÃO 09



Total de vacinas contra a covid-19 em Cajati.
Disponível em: <https://www.cajati.sp.gov.br/noticia/4594/total-de-vacinas-contra-a-covid-19-em-cajati/>. Acessado em 08/09/2022
(Adaptado)

PREFEITURA DO MUNICÍPIO DE CAJATI
Processo Seletivo nº 003/22 – Estagiários
Engenharia Civil

Considerando a imagem anterior do “Vacinômetro” contra a covid-19 no Município de Cajati até 23/05/2022 e o total da população-alvo da vacinação (pessoas acima de 5 anos) igual a 26.112 indivíduos, assinale a alternativa que apresenta quantas pessoas aproximadamente da população-alvo deveriam estar vacinadas com a terceira dose para que a porcentagem fosse igual a 80%:

- (A) 20.889.
- (B) 21.889.
- (C) 22.889.
- (D) 19.889.

QUESTÃO 10

João pegou emprestado o valor de R\$ 20.000,00 (vinte mil reais) de seu irmão, José, para completar a aquisição de um veículo. A taxa de juros foi combinada em 2,5% ao mês. Sabe-se que, ao final, o montante pago por João a José foi igual a R\$ 25.000,00 (vinte e cinco mil reais). Quantos meses José levou para pagar o seu irmão, em juros simples?

- (A) 7 meses.
- (B) 8 meses.
- (C) 9 meses.
- (D) 10 meses.

CONHECIMENTOS ESPECÍFICOS

Lei Federal nº 11.788/2018

QUESTÃO 11

Acerca da Lei do Estágio (Lei Federal nº 11.788/2018), assinale a alternativa correta:

- (A) O estágio, observados os requisitos legais, cria vínculo empregatício.
- (B) A lei não possui limitação de número de contratação de estagiários.
- (C) É assegurado ao estagiário, sempre que o estágio tenha duração igual ou superior a 1 (um) ano, período de recesso de 30 (trinta) dias, a ser gozado obrigatoriamente durante suas férias escolares.
- (D) A eventual concessão de benefícios relacionados a transporte, alimentação e saúde, entre outros, não caracteriza vínculo empregatício.

Conhecimentos Específicos

QUESTÃO 12

Considere a figura abaixo e assinale a alternativa correta.

	A	B	C
1	21	16	=A1*B1
2	14	7	=A2/B2
3	64	66	=A3-B3
4	36	81	=A4+B4

- (A) O resultado da formula =A4+B4 após ser teclado o enter será 117.
- (B) O resultado da formula =A2/B2 após ser teclado o enter será 2.
- (C) O resultado da formula =A3-B3 após ser teclado o enter será -2.
- (D) O resultado da formula =A1*B1 após ser teclado o enter será 335

QUESTÃO 13

A argamassa que atua como capa servindo como regularizador e uniformizador de superfície corrigindo irregularidades, prumos e alinhamento é o::

- (A) Reboco.
- (B) Emboço.
- (C) Chapisco.
- (D) Granito.

PREFEITURA DO MUNICÍPIO DE CAJATI
Processo Seletivo nº 003/22 – Estagiários
Engenharia Civil

QUESTÃO 14

Considerando-se os principais materiais e equipamentos utilizados durante a etapa de locação da obra, assinale a opção que NÃO contém esses materiais e equipamentos:

- (A) Equipamento de Proteção Individual (EPI).
- (B) Arames e pregos.
- (C) Barra de aço.
- (D) Madeira bruta.

QUESTÃO 15

Sobre revestimentos é correto afirmar que:

- (A) A sigla P.E.I. - Portland Enamel Institute - é usada para classificar o brilho do esmalte do piso ou revestimento..
- (B) Placas cerâmicas com P.E.I. 1 (um) são de grande resistência à abrasão e adequadas para regiões de tráfego intenso.
- (C) O revestimento em madeira de pisos pode ser em: tacos, parquetes, tábuas corridas.
- (D) O reboco simples é a argamassa básica de cal, areia fina e impermeabilizante.

QUESTÃO 16

Avalie as afirmações sobre os requisitos que uma fundação deve satisfazer.

- I. Ter segurança estrutural, como qualquer outro elemento da estrutura.
- II. Oferecer segurança satisfatória contra a ruptura ou o escoamento de solo.
- III. Evitar recalques que a construção não possa suportar sem inconvenientes.

Considerando as propriedades do solo, está correto apenas o que se afirma em:

- (A) I.
- (B) II.
- (C) III.
- (D) I e II.

QUESTÃO 17

Nos itens abaixo, qual NÃO é considerada um tipo de fundação:

- (A) Sapata.
- (B) Bloco sobre estacas.
- (C) Alvenaria de vedação.
- (D) Tubulão.

PREFEITURA DO MUNICÍPIO DE CAJATI
Processo Seletivo nº 003/22 – Estagiários
Engenharia Civil

QUESTÃO 18

Considere as peças que compõem o telhado, subdividido em duas categorias: madeiramento e cobertura. No que se refere ao madeiramento, considere outra subdivisão em armação e trama. O conjunto que descreve corretamente as peças consideradas como de armação é:

- (A) terças / escoras / ripas / tesouras.
- (B) terças / escoras / meias-tesouras / caibros.
- (C) terças / ripas / caibros / cantoneiras / treliças.
- (D) cantoneiras / escoras / meias-tesouras / tesouras.

QUESTÃO 19

Assinale o item que não faz parte da composição do traço do concreto:

- (A) Cimento.
- (B) Argila.
- (C) Brita.
- (D) Areia.

QUESTÃO 20

Qual a bitola mínima da armadura longitudinal de um pilar segundo a NBR 6118:

- (A) 10 mm.
- (B) 8 mm.
- (C) 12,5 mm.
- (D) 16 mm.