

CONHECIMENTOS GERAIS

Língua Portuguesa

QUESTÃO 1

(IBADE 2022) Assinale a alternativa que apresenta erro de concordância verbal:

- (A) Faz muitos anos que conversamos.
- (B) Devem haver muitos interessados na vaga.
- (C) Precisa-se de empregados.
- (D) Alugam-se imóveis novos.

QUESTÃO 2

Alguns aspiram _____ se tornar ilustres e respeitados, acreditando assim conseguir segurança diante dos homens. Desse modo, se _____ vida deles decorre segura, foi alcançado o bem natural.

(Adaptado de: Epicuro. Cartas e máximas principais. São Paulo: Companhia das Letras, 2020)

(FCC 2022) Em conformidade com a norma-padrão da língua portuguesa, as lacunas do texto acima devem ser preenchidas, respectivamente, por:

- (A) à – a
- (B) à – à
- (C) há – a
- (D) a – a

QUESTÃO 3

A China quer colocar um fim ao que o governo define como “cultura de celebridades”. Para isso, prepara um arcabouço legal a fim de boicotar “artistas que transgrediram a moralidade social”.

O Escritório da Comissão Central de Assuntos do Ciberespaço anunciou em uma circular que vai proibir “atos irracionais de idolatria” na internet. O texto é recheado de adjetivos e critica a “estética anormal” de celebridades, “responsáveis por deteriorar valores dominantes” da sociedade chinesa. Além disso, reguladores prometeram criar uma lista com celebridades envolvidas em “escândalos vulgares e histórico de comportamentos antiéticos”.

“Histórias não comprovadas sobre artistas ou atos irracionais de idolatria, entre outros conteúdos, serão proibidos na internet”, reportou a agência de notícias oficial Xinhua. Famosos também estão proibidos de “ostentar riqueza ou prazeres extravagantes” nas redes sociais.

(Vunesp 2022) Considere as passagens do texto:

PREFEITURA DO MUNICÍPIO DE CAJATI
Processo Seletivo nº 003/22 – Estagiários
Administração

1. (...) “responsáveis por deteriorar valores dominantes” da sociedade chinesa. (2º parágrafo)
2. (...) reportou a agência de notícias oficial Xinhua. (3º parágrafo)

Os termos destacados significam, correta e respectivamente:

- (A) degenerar, preponderantes, transmitiu.
- (B) violar, soberanos, questionou.
- (C) contaminar, marginais, comentou.
- (D) camuflar, prevalecentes, advertiu.

QUESTÃO 4

(FAU 2022) Assinale a alternativa que apresente a regra que justifica o acento gráfico na palavra “naufrágio”:

- (A) É uma proparoxítona e todas são acentuadas.
- (B) É uma oxítona terminada em vogal tônica.
- (C) É uma paroxítona terminada em ditongo.
- (D) É uma paroxítona terminada em l.

QUESTÃO 5

Assinale a alternativa que contém somente palavras grafadas corretamente:

- (A) supérfluo, tigela, colmeia, nicho.
- (B) pujante, raíz, cãibra, lixo.
- (C) benção, bíceps, antessala, corinthiano.
- (D) esôfago, excessão, extorsão, hélice.

Matemática

QUESTÃO 6

Numa determinada escola há 300 (trezentos) alunos. Quarenta por cento dos seus alunos estão cursando o ensino médio e o restante, o ensino fundamental. Do total de alunos que cursam o ensino fundamental, 55% é de meninas. Qual o número de meninas que cursam o ensino fundamental nesta escola?

- (A) 99.
- (B) 98.
- (C) 95.
- (D) 94.

QUESTÃO 07

PREFEITURA DO MUNICÍPIO DE CAJATI
Processo Seletivo nº 003/22 – Estagiários
Administração

Considere a seguinte equação: $x^2 + 5x - 36 = 0$. Sabendo que x é um número positivo, qual o seu valor?

- (A) 3.
- (B) 4.
- (C) 6.
- (D) 5.

QUESTÃO 08

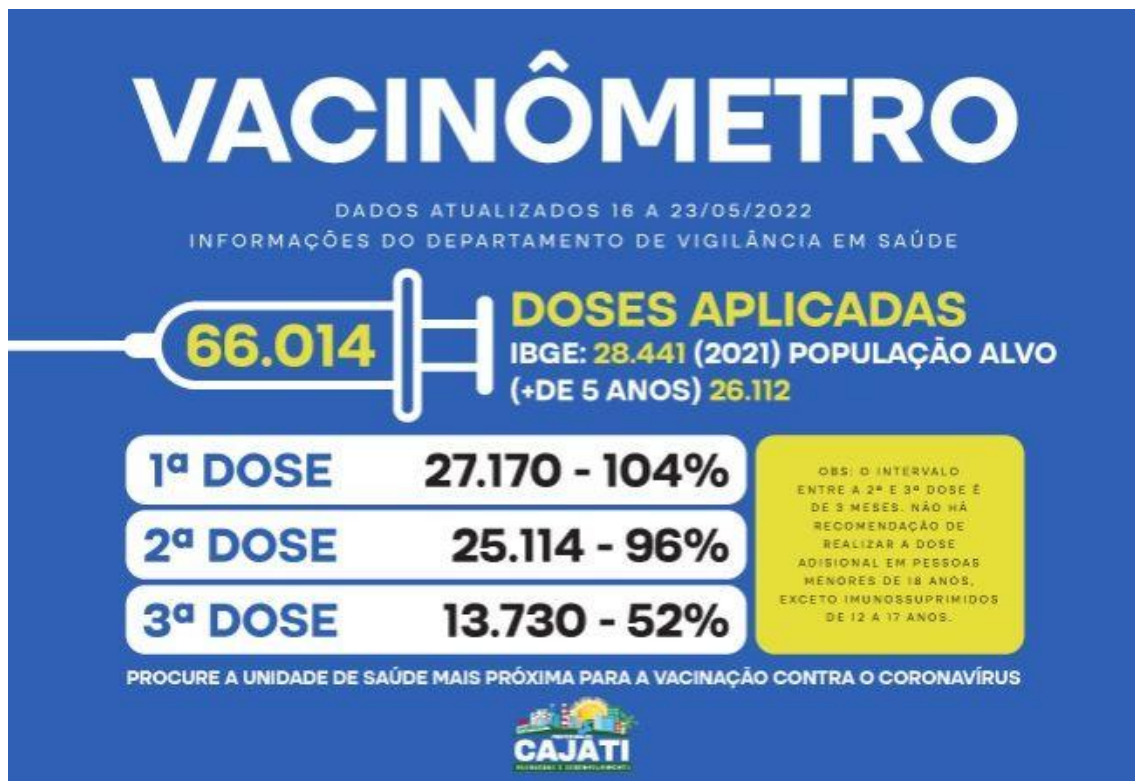
Considere que os termos da sequência a seguir foram sucessivamente obtidos segundo um determinado padrão.

1 – 4 – 9 – 16 – 25 – 36 – 49 – 81 – 100 – 121...

Qual o décimo quinto termo desta sequência?

- (A) 196.
- (B) 225.
- (C) 254.
- (D) 206.

QUESTÃO 09



Total de vacinas contra a covid-19 em Cajati.
Disponível em: <https://www.cajati.sp.gov.br/noticia/4594/total-de-vacinas-contra-a-covid-19-em-cajati/>. Acessado em 08/09/2022
(Adaptado)

PREFEITURA DO MUNICÍPIO DE CAJATI
Processo Seletivo nº 003/22 – Estagiários
Administração

Considerando a imagem anterior do “Vacinômetro” contra a covid-19 no Município de Cajati até 23/05/2022 e o total da população-alvo da vacinação (pessoas acima de 5 anos) igual a 26.112 indivíduos, assinale a alternativa que apresenta quantas pessoas aproximadamente da população-alvo deveriam estar vacinadas com a terceira dose para que a porcentagem fosse igual a 80%:

- (A) 20.889.
- (B) 21.889.
- (C) 22.889.
- (D) 19.889.

QUESTÃO 10

João pegou emprestado o valor de R\$ 20.000,00 (vinte mil reais) de seu irmão, José, para completar a aquisição de um veículo. A taxa de juros foi combinada em 2,5% ao mês. Sabe-se que, ao final, o montante pago por João a José foi igual a R\$ 25.000,00 (vinte e cinco mil reais). Quantos meses José levou para pagar o seu irmão, em juros simples?

- (A) 7 meses.
- (B) 8 meses.
- (C) 9 meses.
- (D) 10 meses.

CONHECIMENTOS ESPECÍFICOS

Lei Federal nº 11.788/2018

QUESTÃO 11

Acerca da Lei do Estágio (Lei Federal nº 11.788/2018), assinale a alternativa correta:

- (A) O estágio, observados os requisitos legais, cria vínculo empregatício.
- (B) A lei não possui limitação de número de contratação de estagiários.
- (C) É assegurado ao estagiário, sempre que o estágio tenha duração igual ou superior a 1 (um) ano, período de recesso de 30 (trinta) dias, a ser gozado obrigatoriamente durante suas férias escolares.
- (D) A eventual concessão de benefícios relacionados a transporte, alimentação e saúde, entre outros, não caracteriza vínculo empregatício.

Conhecimentos Específicos

QUESTÃO 12

(FAURGS – 2022) Sobre liderança, assinale a alternativa INCORRETA:

- (A) A liderança não interfere no clima organizacional, até porque são elementos completamente distintos e independentes no processo administrativo.
- (B) O comportamento dos grupos sociais é influenciado pelo estilo de supervisão e liderança.
- (C) Liderança é um fenômeno de influência interpessoal.
- (D) Liderança é um processo de redução da incerteza de um grupo.

QUESTÃO 13

(Vunesp 2022) A percepção que o ambiente organizacional é bom, razoável, ruim, ou péssimo, e a sua influência na motivação e comportamento das pessoas, no trabalho, é chamada de:

- (A) clima organizacional.
- (B) ambiente psicológico.
- (C) segurança organizacional.
- (D) ambiente competitivo.

QUESTÃO 14

(Cesp/Cebraspe 2021) Ênfase na estrutura organizacional é característica da teoria:

- (A) clássica.
- (B) de sistemas.

PREFEITURA DO MUNICÍPIO DE CAJATI
Processo Seletivo nº 003/22 – Estagiários
Administração

- (C) das relações humanas.
- (D) comportamental.

QUESTÃO 15

(Prefeitura do RJ 2020) Com o objetivo de embasar o desenvolvimento da qualidade utilizam-se ferramentas, que são metodologias que servem para a identificação e eliminação de falhas no processo. Dentre estas, a ferramenta dos cinco sentidos, ou 5 S, é uma das mais poderosas. Os princípios definidos nos 5S são:

- (A) senso de descarte, senso de organização, senso de limpeza, senso de arrumação e senso de ordem.
- (B) senso de descarte, senso de classificação, senso de limpeza, senso de desestruturação e senso de austeridade.
- (C) senso de arquivamento, senso de organização, senso de armazenamento, senso de arrumação e senso de ordem.
- (D) senso de arquivamento, senso de classificação, senso de armazenamento, senso de desestruturação e senso de austeridade.

QUESTÃO 16

(Quadrix 2021) Em uma perspectiva de evolução, a gestão de pessoas pode ser dividida em três estágios: administração de pessoal; administração de recursos humanos; e gestão de pessoas. Não está ligado(a) aos processos de gestão de pessoas o(a):

- (A) gestão do desempenho.
- (B) modelo de remuneração e incentivos.
- (C) gestão da formação.
- (D) gestão patrimonial.

QUESTÃO 17

(FURB 2021) Os três tipos básicos de cargos de níveis hierárquicos são:

- (A) Cargos de nível estratégico, cargos de nível tático e cargos de nível operacional.
- (B) Cargos de nível executivo, cargos de legislativo e cargos de nível judiciário.
- (C) Cargos de nível de marketing, cargos de nível de inovação e cargos de nível de estratégia.
- (D) Cargos de nível básico, cargos de nível avançado e cargos de nível superior.

QUESTÃO 18

_____ é uma ferramenta eficiente na criação de uma visão geral do processo (missão/objetivo, início e fim) e de seus relacionamentos com outros

PREFEITURA DO MUNICÍPIO DE CAJATI
Processo Seletivo nº 003/22 – Estagiários
Administração

processos da organização (processos clientes e fornecedores internos) e com fornecedores e clientes externos, tornando visível as entradas e saídas que fluem entre as funções e mostrando o que está acontecendo na empresa em vários aspectos. Assinale a alternativa que preencha corretamente a lacuna.

- (A) Diagrama de Pareto.
- (B) Análise de Swot ou FOFA.
- (C) Mapa de Relacionamentos
- (D) Ciclo PDCA

QUESTÃO 19

Uma cultura organizacional voltada para os clientes, dentre outras, se caracteriza pela baixa formalização. Qual é a característica dessa cultura organizacional que é uma extensão da baixa formalização?

- (A) Amplo uso da autonomia.
- (B) Habilidade de ser bom ouvinte.
- (C) Orientações claras aos funcionários.
- (D) Funcionários orientados para os clientes.

QUESTÃO 20

Um fluxograma, ou flowchart, é um diagrama que tem como finalidade representar processos ou fluxos de materiais e operações (diagramação lógica ou de fluxo). Geralmente confundido com o organograma, o fluxograma possui a diferença de:

- (A) ser uma representação da estrutura funcional da organização.
- (B) ser a melhor opção para programadores na elaboração de algoritmos (programação estruturada).
- (C) ser muito simples, não permitindo propostas a longo prazo.
- (D) representar algo essencialmente dinâmico, em que ações e alternativas podem ser propostas.