



CONHECIMENTOS ESPECÍFICOS

1. Assinale a alternativa que identifica e classifica corretamente as armaduras de clave.



- (A) Dó# - si - mib - láb menor - solb - fá - dó - dó# menor
 (B) Ré - mi - fá - sol - lá - si - Dó - sib
 (C) Dó# - lá - fá - solb - mi - mib - ré - mib
 (D) Mib menor - ré# menor - dó - fá - mi - ré - lá - si

2. A harmonia funcional está dividida em três funções harmônicas. A respeito do assunto, correlacione os conceitos com suas respectivas definições e assinale a alternativa que apresenta a sequência correta.

1.	Função subdominante	()	Transmite uma sensação de repouso, estabilidade e finalização. Promove a ideia e a conclusão.
2.	Função tônica	()	É o meio termo entre duas funções, gera uma sensação de preparação, mas com menor intensidade, podendo migrar para outras duas funções.
3.	Função dominante	()	Transmite uma sensação de instabilidade e tensão. Promove a ideia de preparação.

- (A) 3 - 2 - 1
 (B) 2 - 1 - 3
 (C) 2 - 3 - 1
 (D) 1 - 2 - 3

3. Assinale a alternativa que corresponde a tríades e tétrades representadas na figura abaixo.



- (A) D9 - G11 - A6 - C7M(#5) - B
 (B) G#m7 - C - D - F#m7 - Em
 (C) C7M(#5) - B - F#° - A6 - C#°
 (D) F#m7 - A - E - A#m7 - Dm

4. Observe a figura abaixo.



A figura está indicando

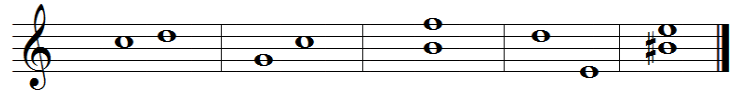
- (A) Hemíola.
 (B) Síncope.
 (C) Quiáltera.
 (D) Tenuto.

5. A respeito dos conceitos apresentados na tabela abaixo, correlacione-os com suas respectivas definições e assinale a alternativa que apresenta a sequência correta.

1.	Contratempo	()	É a supressão de um acento normal do compasso, pela prolongação de tempo fraco ou parte fraca de tempo, para tempo forte ou parte forte de tempo
2.	Compasso simples	()	É a deslocação de um acento normal do compasso
3.	Sincopa	()	7/16
4.	Compasso composto	()	12/16

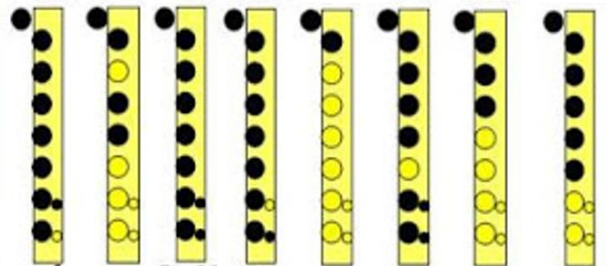
- (A) 1 - 2 - 4 - 3
 (B) 4 - 3 - 1 - 2
 (C) 2 - 3 - 4 - 1
 (D) 3 - 1 - 2 - 4

6. Assinale a alternativa que apresenta a sequência correta dos intervalos representados abaixo.



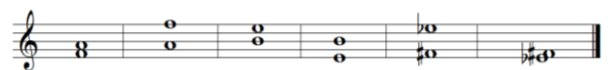
- (A) 5º dim melódica ascendente/ 3º melódica ascendente/ 8ª harmônica / 5ª M melódica descendente/ 7ª M harmônica.
 (B) 5ª M melódica descendente/ 2ª M melódica ascendente/ 7ª M harmônica/ 7ª dim melódica descendente/ 4ª J harmônica.
 (C) 2ª M melódica ascendente/ 4ª J melódica ascendente/ 5ª dim harmônica/ 7ª m melódica descendente/ 4ª dim harmônica.
 (D) 3º melódica ascendente/ 3º melódica ascendente/ 7ª M harmônica/ 5ª M melódica descendente/ 4ª J harmônica.

7. A figura abaixo representa uma flauta doce. Assinale a alternativa que identifica corretamente as notas.



- (A) Ré, Dó#, Mi, Fá, Sol, Lá, Si, Fá#
 (B) Dó#, Lá#, Dó, Ré#, Si, Fá, Sol, Mi
 (C) Dó, Ré, Mi, Fá, Sol, Lá, Si, Dó
 (D) Mi, Sol, Fá, Si, Ré#, Dó, Lá#, Dó#

8. Classifique os intervalos abaixo.



- (A) 3ª M, 6ª m, 4ª J, 5ª J, 7ª dim e 2ª aum.
 (B) 2ª aum, 7ª dim, 5ª j, 4ª j, 6ª m e 3ª M.
 (C) 6ª m, 3ª M, 5ª j, 4ª j, 2ª aum e 7ª dim.
 (D) 3ª M, 6ª m, 2ª aum, 7ª dim, 4ª j e 5ª j.

9. Sobre o timbre, é correto afirmar que é
- a qualidade do som, que permite reconhecer a sua origem.
 - o tempo de produção do som.
 - a propriedade do som ser mais fraco ou mais forte.
 - a propriedade do som ser mais grave ou mais agudo.

10. O sinal que representa graficamente o som musical é denominado
- Fermata.
 - Nota
 - Pentagrama.
 - Compasso.

11. Identifique as armaduras de clave abaixo.



- Dób – Solb – Dób# - Sol – Láb – Si
 - Láb – Si – Dób# – Sol – Dób – Sol
 - Solb – Dób – Sol – Dób# – Si – Láb
 - Sol – Dób – Solb – Láb – Si – Dób#
12. São linhas que se adicionam ao pentagrama, para escrever notas mais agudas ou graves do que o mesmo permite. Trata-se
- do compasso simples.
 - da fórmula de compasso.
 - das linhas suplementares.
 - da fermata.

13. O intervalo musical é um tema recorrente no estudo sobre música. Sobre esse assunto, analise as proposições abaixo.
- Dependendo da distância entre uma nota e outra, o intervalo pode ser classificado como simples ou composto.
 - Intervalo melódico se dá quando duas notas são tocadas simultaneamente, e o intervalo harmônico, quando uma nota soa após a outra.
 - Os intervalos são classificados em maiores, menores, justos, diminutos e aumentados.
 - Os intervalos de 5ª podem ser justos, maiores e menores.
- Está(ão) correta(s) somente
- IV.
 - III.
 - II e IV.
 - I e III.

14. Assinale a alternativa que apresenta a correta classificação das armaduras de clave.



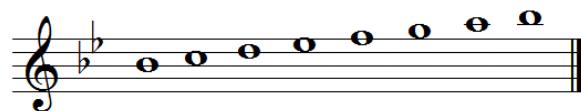
- C MAIOR – B MAIOR – D MAIOR - A MAIOR
- Gb MAIOR – Cb MAIOR – Bb MAIOR – C# MAIOR
- C# MAIOR – Bb MAIOR – Cb MAIOR – Gb MAIOR
- Bb MAIOR – C# MAIOR – Gb MAIOR – Cb MAIOR

15. Assinale a alternativa que apresenta a correta classificação do intervalo abaixo.



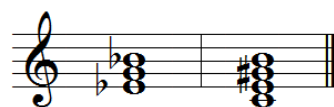
- 3º MAIOR.
- 7º aumentado.
- 2º menor.
- 4º justa.

16. Assinale a alternativa que apresenta a seguinte escala:



- Sib MAIOR.
- Solb MAIOR.
- Láb MAIOR.
- Mib MAIOR.

17. Assinale a alternativa que apresenta a correta identificação da triade e da tétrede abaixo.



- Eb / C7M(#5)
- A6/ D9 11+
- G / Cdim
- B / D9 11+

18. Relacione as colunas identificando cada compasso e assinale a alternativa que apresenta a sequência correta.

1	2/2	()	Binário composto
2	9/4	()	Quartenário composto
3	6/16	()	Binário simples
4	12/4	()	Ternário composto

- 1 / 2 / 3 / 4
- 2 / 1 / 4 / 3
- 4 / 3 / 2 / 1
- 3 / 4 / 1 / 2

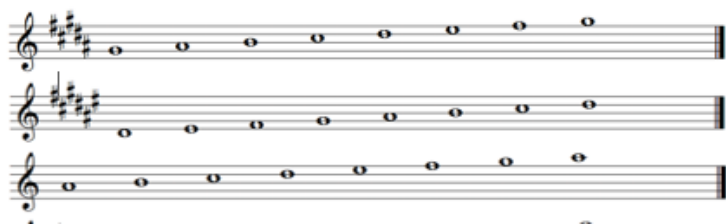
19. Observe a figura abaixo.



Assinale a alternativa que apresenta a fórmula de compasso correspondente a cada figura.

- 12/8 – 6/8 – 9/8
- 6/8 – 9/8 – 12/8
- 9/8 – 6/8 – 12/8
- 6/8 – 12/8 – 9/8

20. Identifique as escalas abaixo.



- (A) Si MAIOR – Láb MAIOR – Lá menor
- (B) Sol# menor – Ré# menor – Lá menor
- (C) Ré# menor – Sol# menor – Láb MAIOR
- (D) Lá menor – Sol# menor – Si MAIOR